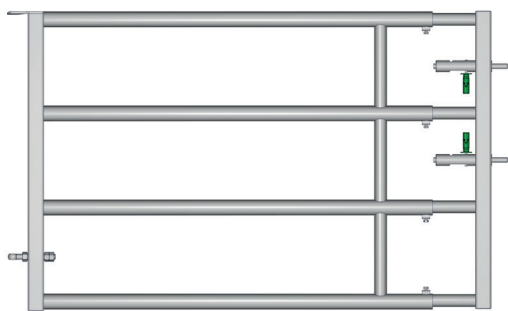


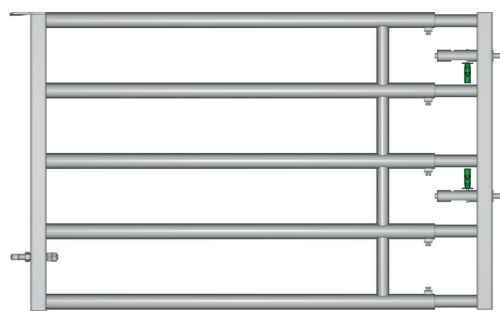
ABTRENNUNGEN EX 4 (Ref. BA) & EX 5 (Ref. BD)

Allgemeine Nutzungsbedingungen



BA1751

Einsteckteil AUTOLOCK EX 4 L. 2-3 m

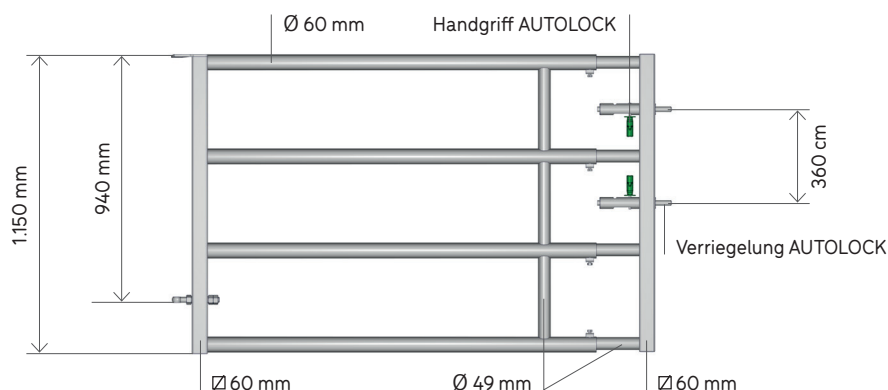


BA1951

Einsteckteil AUTOLOCK EX 5 L. 2-3 m

BESCHREIBUNG ABTRENNUNG EX 4

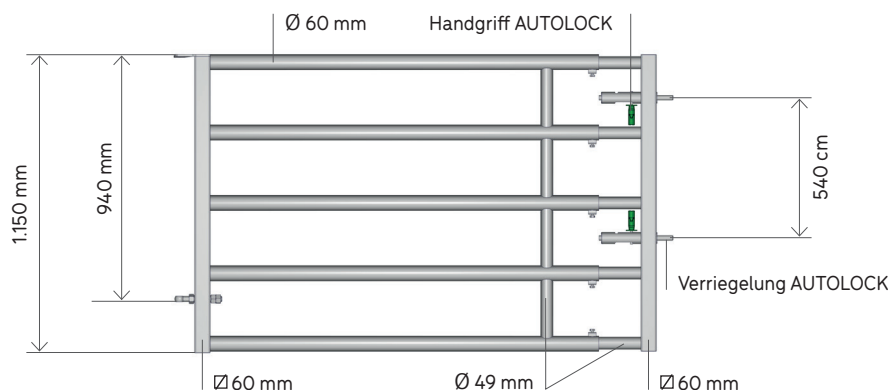
Die ausziehbaren Abtrennungen mit 4 Rohren ermöglichen die Separierung von Rindergruppen und die Schaffung von Durchgängen im Milchviehstall.



Geeignet für
enthornte Milchrinder.

BESCHREIBUNG ABTRENNUNG EX 5

Die ausziehbaren Abtrennungen mit 5 Rohren erlauben die Separierung von Rindergruppen und die Schaffung von Durchgängen in Ställen für laktierende Rinder oder Mastvieh.



Geeignet für laktierende
Rinder und Mastvieh.

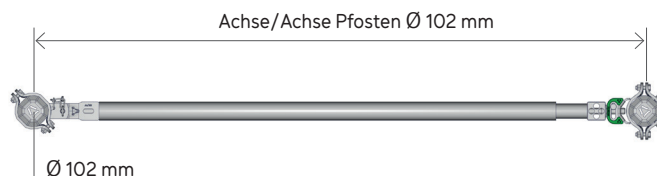
INSTALLATION

Die Nennlängen entsprechen den speziellen JOURDAIN-Abmessungen Achse/Achse Pfosten.

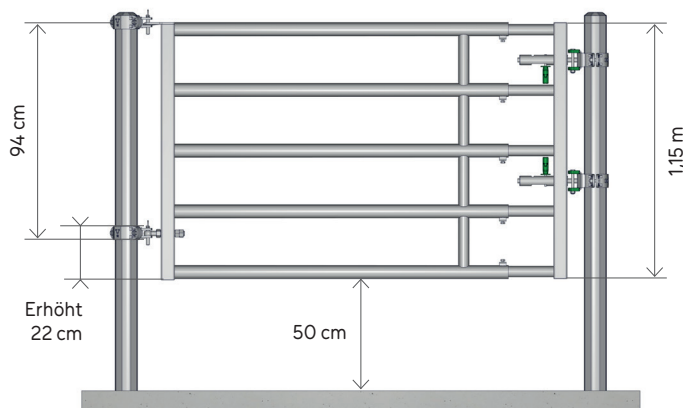
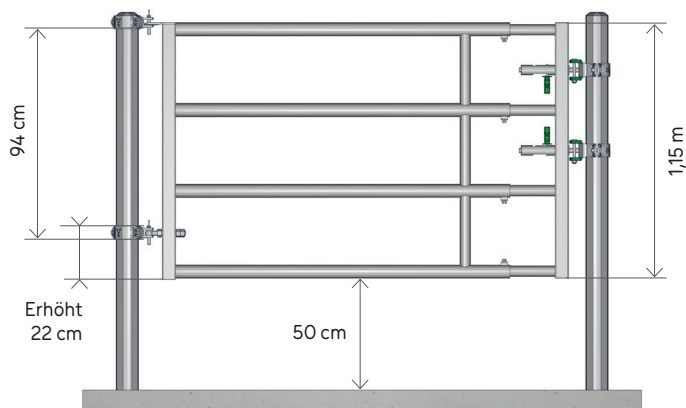
Es ist eine Montage zwischen Kleeblatt-Pfosten mit einem Durchmesser von 102 mm ausgehend von einer Abtrennungslänge von 4/5 m zu bevorzugen.

Der Kleeblatt-Pfosten mit einem Durchmesser von 76 mm ist den Fressgittern für Kälber und den 1/2 m langen Servicedurchgängen vorbehalten.

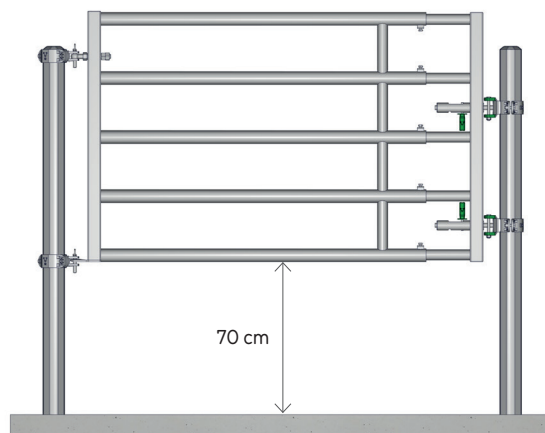
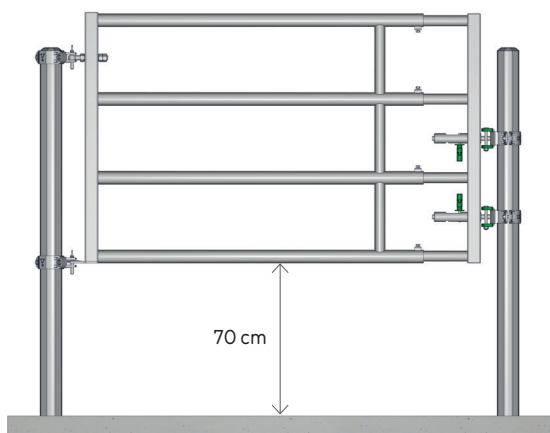
Die Abtrennungen sollten in niedriger Position montiert werden, sodass sie bei Bedarf durch Umdrehen erhöht werden können.



Niedrige Position



Erhöhte Position



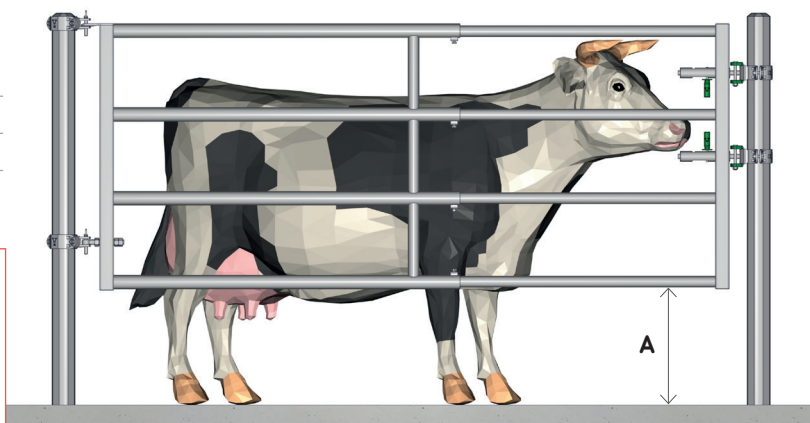
1 Anbringungshöhe

Richtwerte

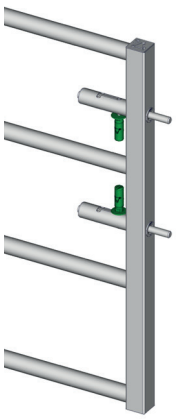
	A (EX 4)	A (EX 5)
Ausgewachsene Kuh	50 cm	50 cm
Kalb (15 Monate)	35 cm	35 cm

ACHTUNG

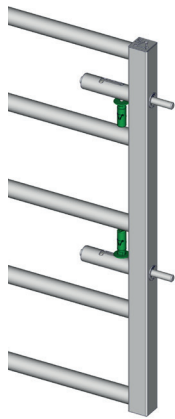
Die Anbringungshöhe muss an die Tiere sowie an die sich ändernde Höhe der Einstreu angepasst werden, da das Tier sich dann dementsprechend höher befindet.



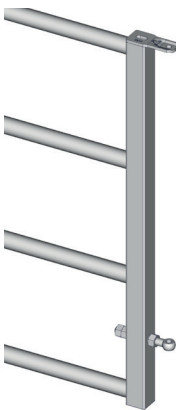
2 Montage in der Version mit eingesteckter Abtrennung oder Tor mit AUTOLOCK-Verriegelung



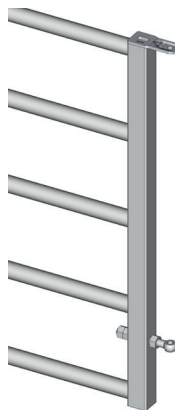
Einsteckteil
AUTOLOCK EX 4
Ref. BA5054,
auch erhältlich in
verlängerter Version
Ref. BA5064



Einsteckteil
AUTOLOCK EX 5
Ref. BA5055,
auch erhältlich in
verlängerter Version
Ref. BA5065



Vorderseite
Abtrennung EX 4
Ref. BA9960,
auch erhältlich in
verlängerter Version
Ref. BA5022

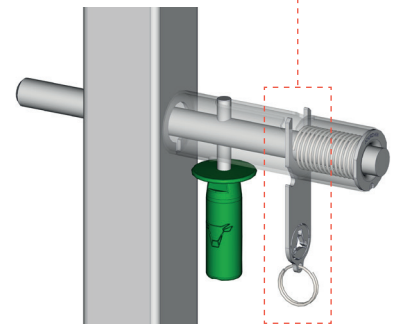


Vorderseite
Abtrennung EX 5
Ref. BA9970,
auch erhältlich in
verlängerter Version
Ref. BA5023



Mit dem Montagewerkzeug kann
die AUTOLOCK Verriegelung
montiert werden
Ref. FE1602.

FE1602



3 Modelle der Befestigungs-und Aufnahmeteile

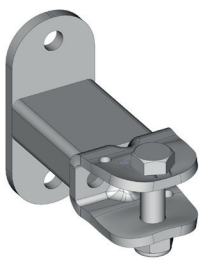
Für die verschiedenen Pfosten stehen unterschiedliche Modelle von Anschraubteilen und Halterungen zur Verfügung.

Die Multifix-Lösungen (**Ref. FE2017** und **FE2015**) sind für die Montage an IPN-Gebäudepfosten vorgesehen.

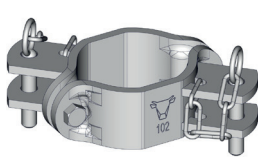
Die Multifix-Lösung **FE2017** ist nicht an Holzpfeilen zu verwenden.

Bei der Befestigung von Anschraubteilen an Holzpfeilen sollte ein durchgehender Bolzen und keine Sechskantschraube verwendet werden.

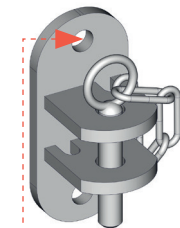
FE2014



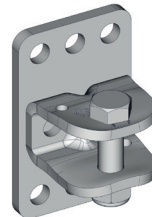
TR4002



FE2002



FE2015



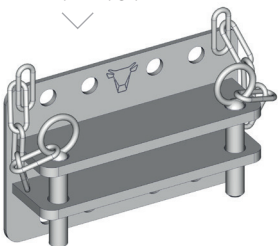
ACHTUNG

Den Halt der Ketten
im Laufe der Zeit
überprüfen. Bolzen,
Anschraubteile und
Halterungen ebenfalls
regelmäßig auf festen
Sitz und guten Zustand
überprüfen.

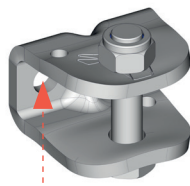
Holzschraube
Ø 14 mm



FE2101

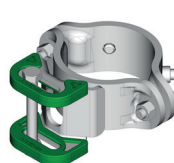


FE2017

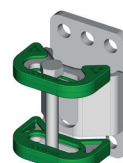


Bolzen
Ø 12 mm

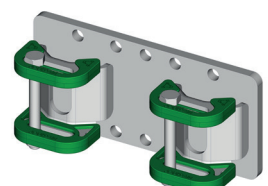
FE3153



FE3013

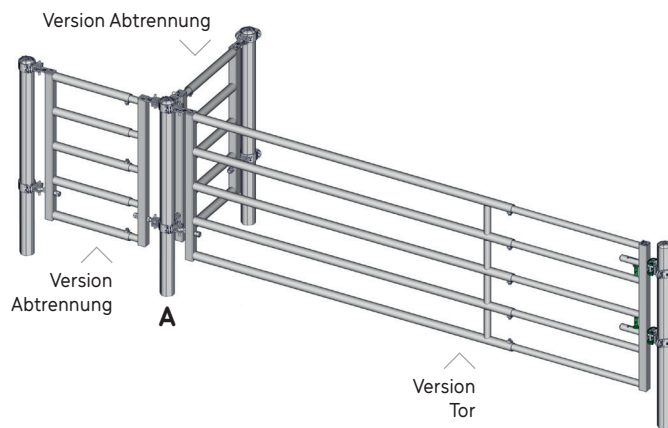
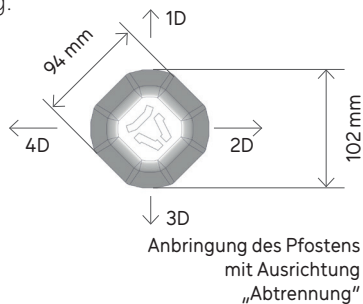


FE3014



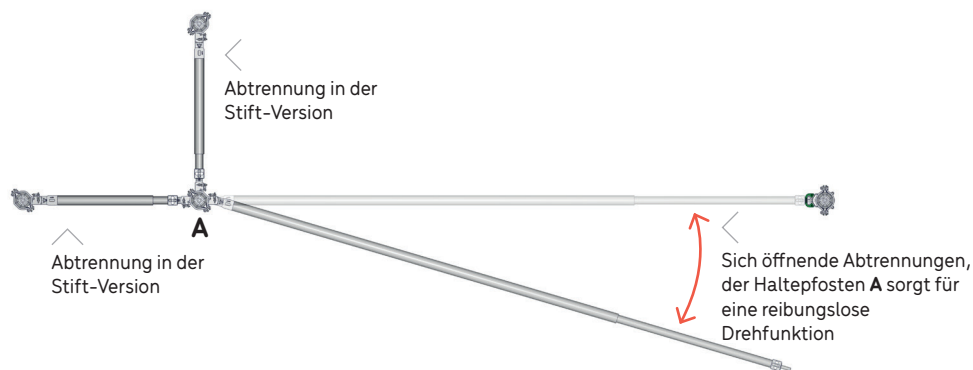
4 Montage zwischen Pfosten 102 mm

Mit Halterungen für Kleeblatt-Pfosten 102 mm und SURLOCK®-Halterung.



ACHTUNG

Der Pfosten **A** trägt das Gewicht der Abtrennung und muss mit anderen Gittern in dieser Version „Abtrennung“ verstärkt werden, um einen reibungslosen Betrieb und eine SURLOCK®-Verriegelung („auf Anschlag“) sicherzustellen.



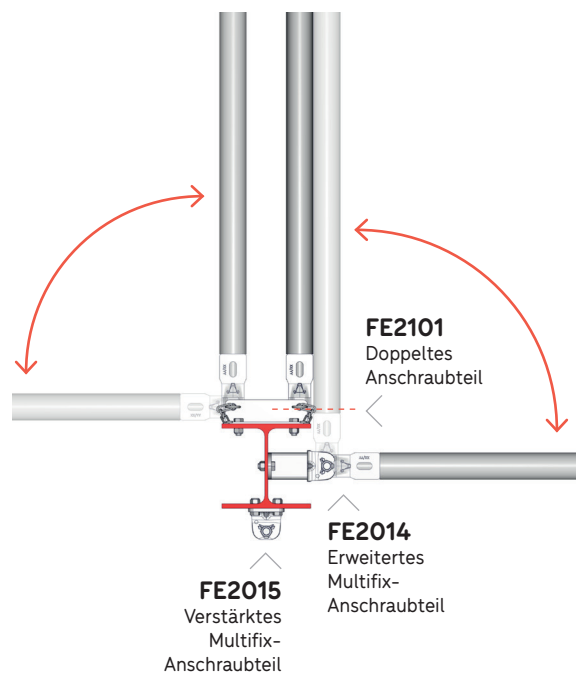
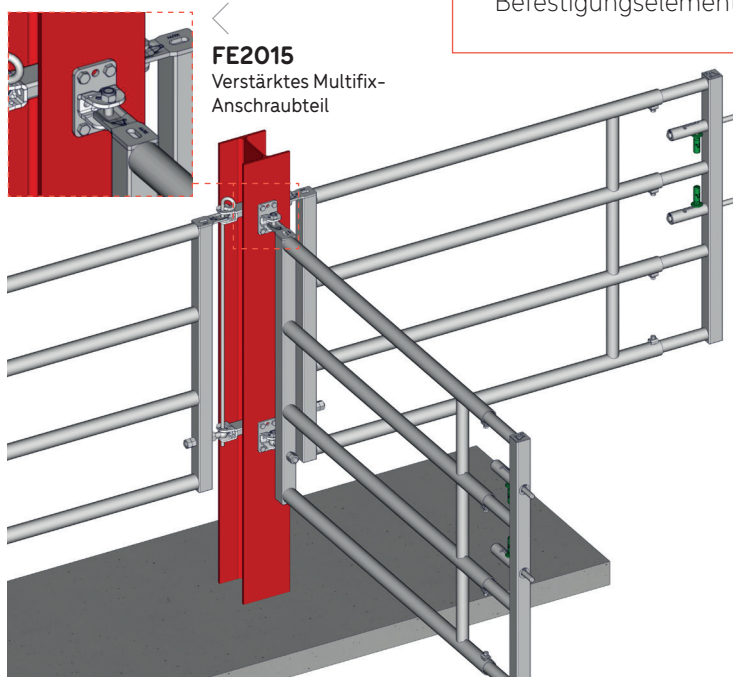
5 Montage Gestellpfosten

Mit Multifix (Ref. FE2017), verstärktes Multifix-Anschraubteil (Ref. FE2015), erweitertes Multifix (Ref. FE2014), einfaches Anschraubteil (Ref. FE2002), doppeltes Anschraubteil (Ref. FE2101).

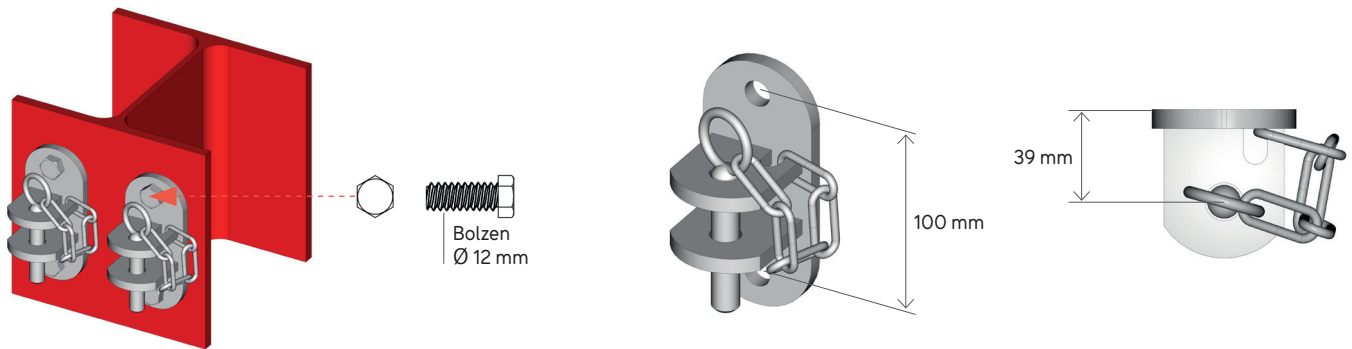
Zu bohrender Pfosten, Befestigungsbolzen nicht im Lieferumfang enthalten. Montage mit Sicherungsmuttern.

ACHTUNG

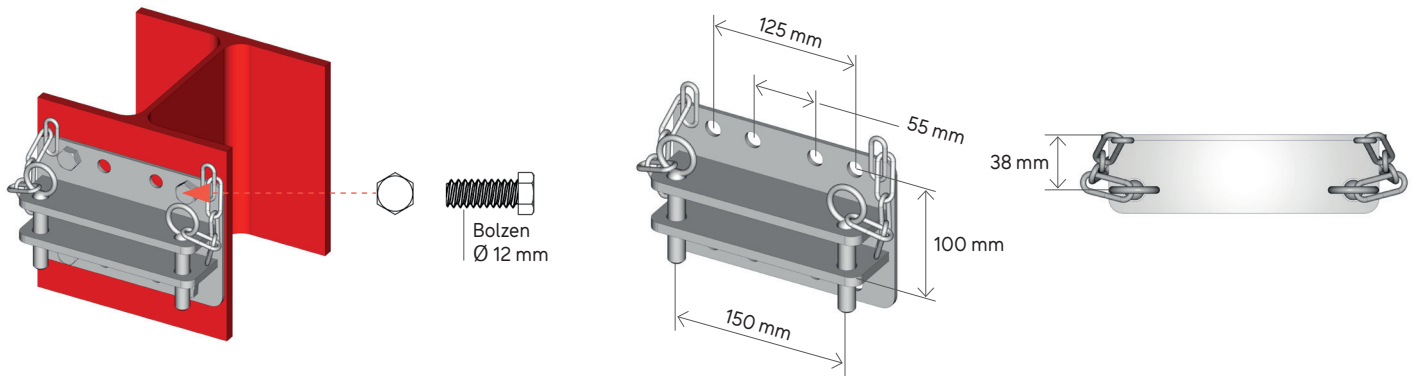
Um Sicherheit und Haltbarkeit dauerhaft zu gewährleisten wird dringend davon abgeraten, die Anschraubteile direkt auf die Pfosten des Gestells zu schweißen. Die Befestigung erfolgt mittels Bolzen und Schraubensicherung. Denken Sie daran, den festen Sitz der Verschraubungen und den Zustand der Befestigungselemente regelmäßig zu überprüfen.



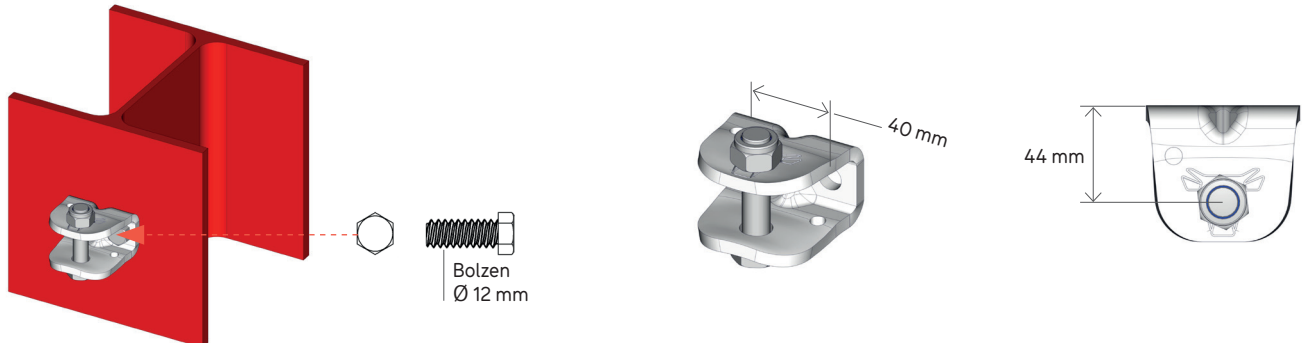
Das einfache Anschraubteil (**Ref. FE2002**) wird an den Ansätzen der Gestellpfosten befestigt.



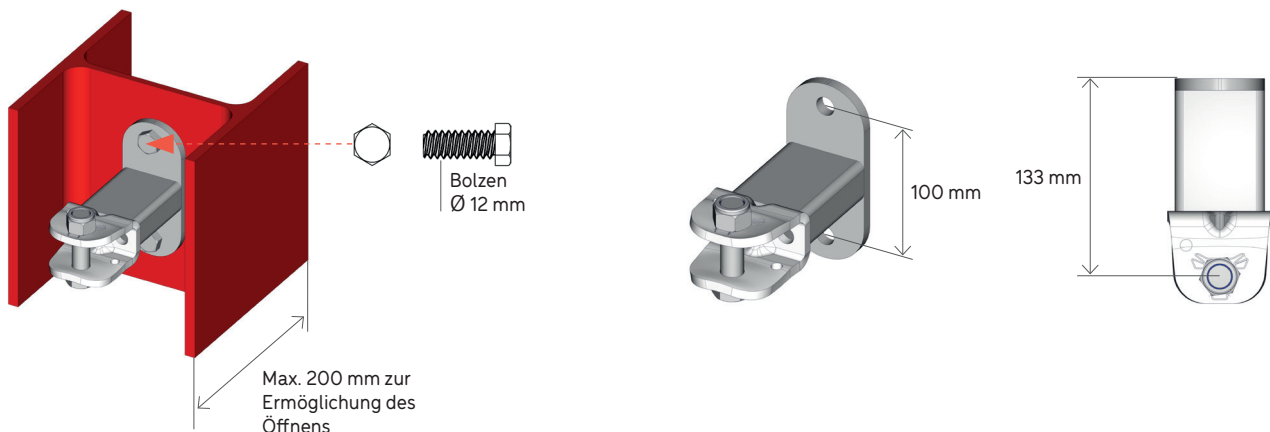
Das doppelte Anschraubteil (**Ref. FE2101**) wird an den Ansätzen der Gestellpfosten befestigt.



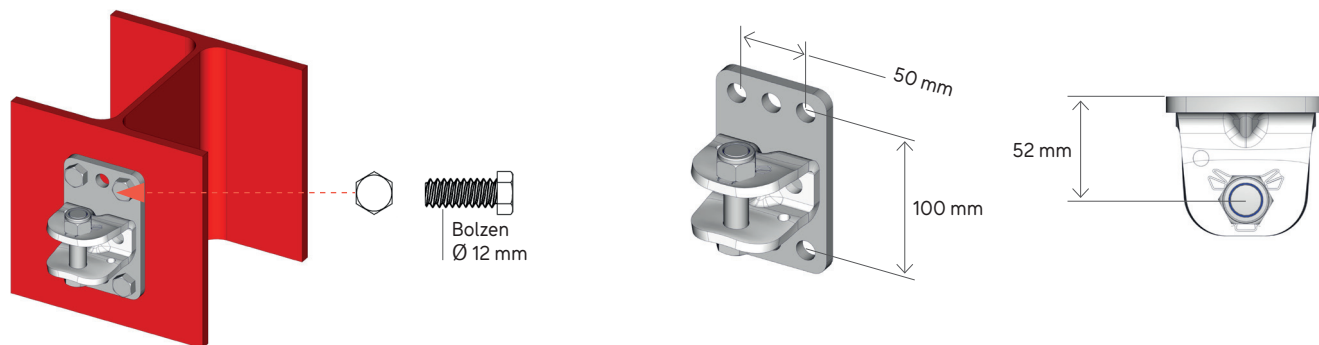
Der Multifix (**Ref. FE2017**) wird an einem kleinen I-förmigen Gestellpfosten durch Bohren der unteren Enden befestigt.



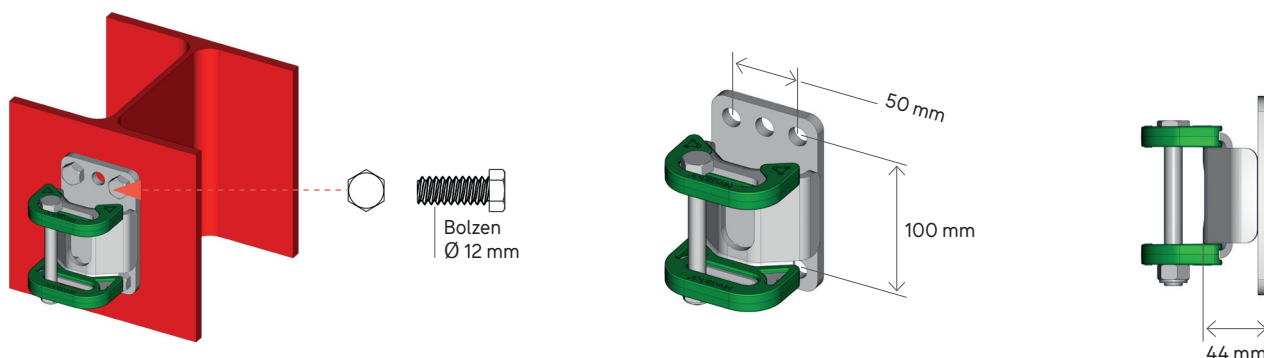
Der erweiterte Multifix (**Ref. FE2014**) wird an der Innenseite der Gestellpfosten befestigt.



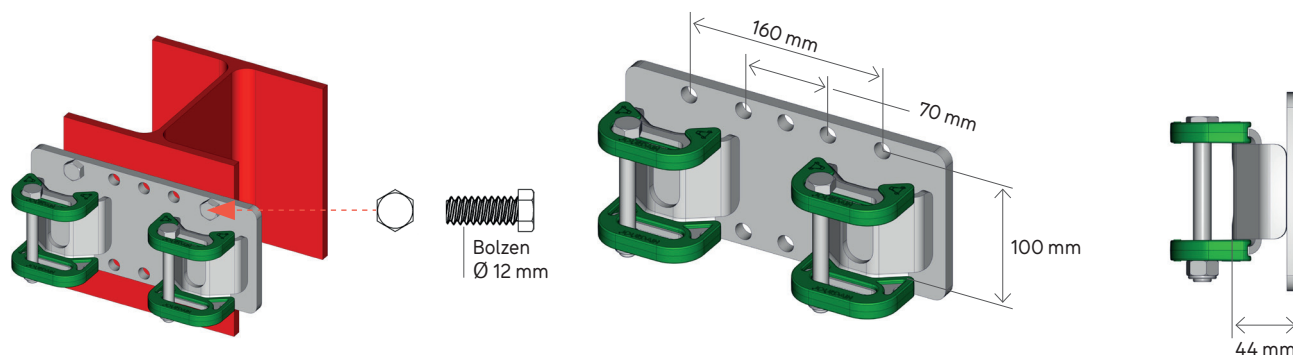
Der verstärkte Multifix (**Ref. FE2015**) wird an einem kleinen I-förmigen Gestellpfosten durch Bohren der unteren Enden befestigt.



Das Wandscharnier SURLOCK® (**Ref. FE3013**) wird an den Ansätzen der Gestellpfosten befestigt.



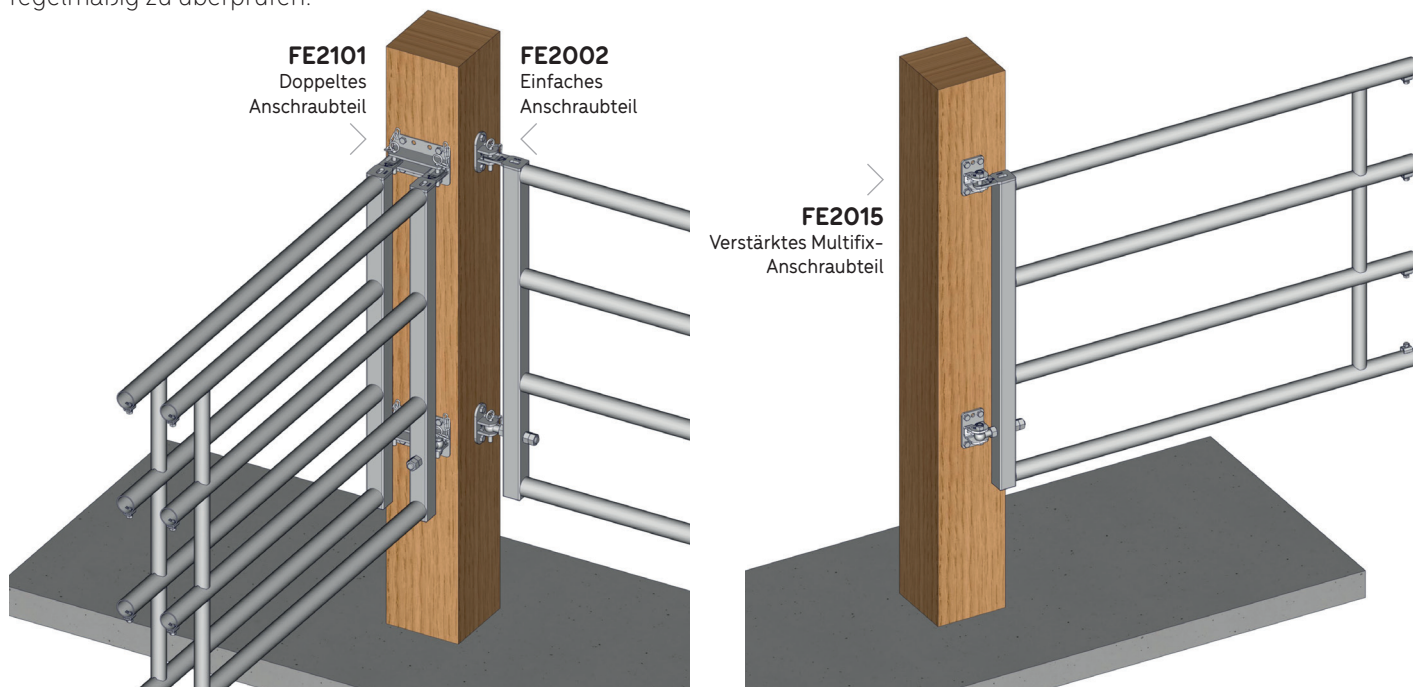
Das Doppelscharnier SURLOCK® (**Ref. FE3014**) wird an den Ansätzen der Gestellpfosten befestigt.



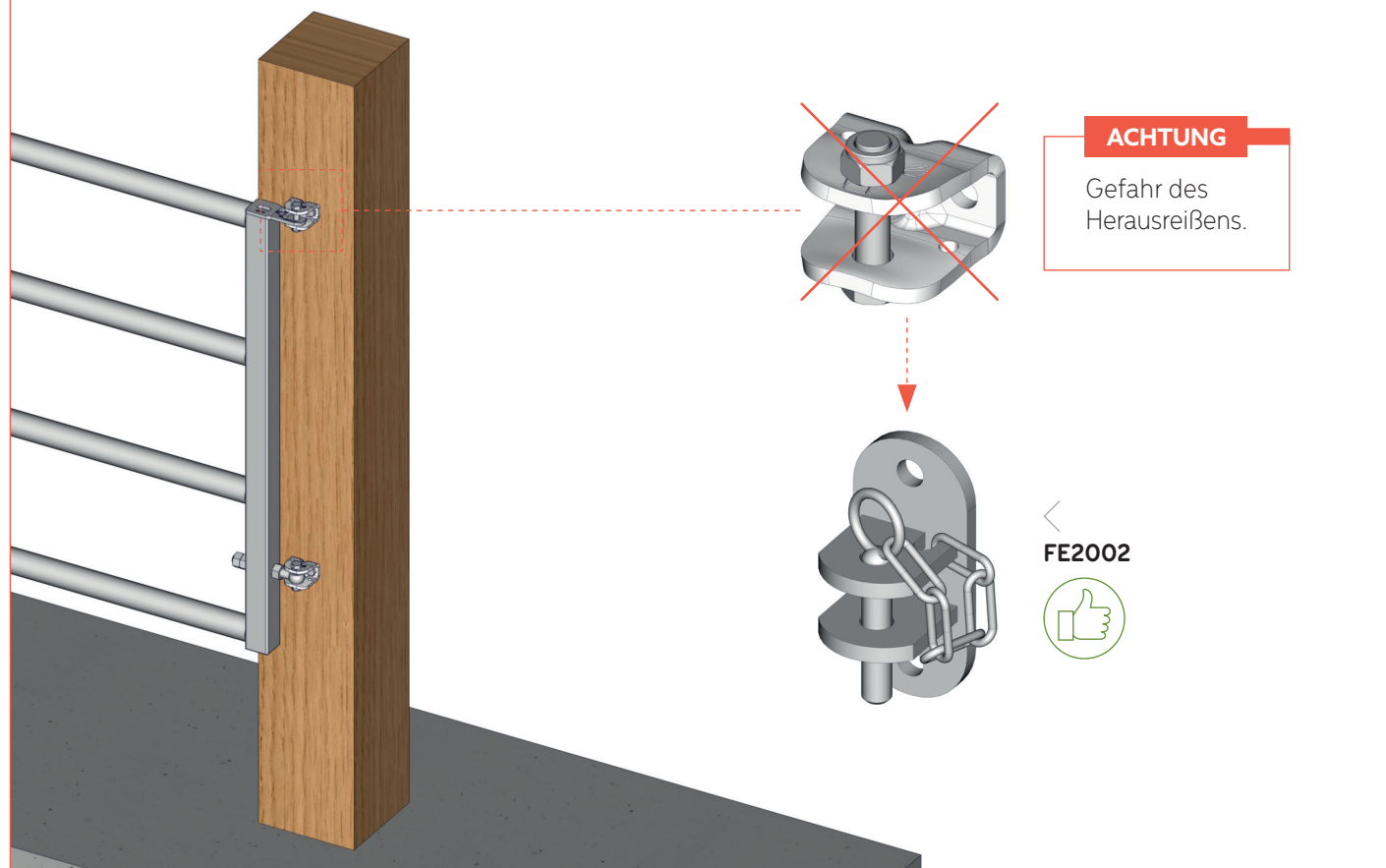
6 Montage Holzpfosten

Mit einfachem Anschraubteil (**Ref. FE2002**), doppeltem Anschraubteil (**Ref. FE2101**), verstärktem Multifix-Anschraubteil (**Ref. FE2015**). Zu bohrender Pfosten, Holzschrauben Ø 14 mm nicht im Lieferumfang enthalten. Schrauben zur Montage einfetten.

Für mehr Sicherheit wird empfohlen, den Pfosten zu durchbohren und anstelle einer Holzschraube eine Gewindestange zu verwenden. Denken Sie daran, den festen Sitz der Verschraubungen und den Zustand der Befestigungselemente regelmäßig zu überprüfen.



UNZULÄSSIGE MONTAGE



JOURDAIN
N°1 MONDIAL DU TUBULAIRE BOVIN



ständige
INNOVATION

ABTRENNUNGEN EX 4 (Ref. BA)
& EX 5 (Ref. BD) | ANB

7/44

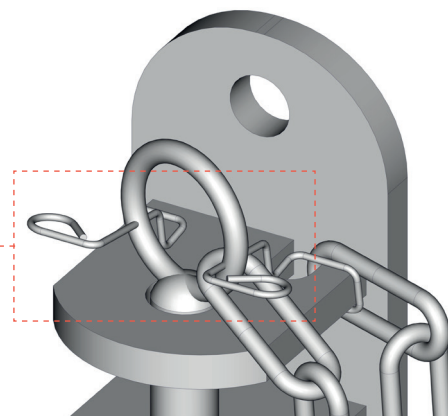
RATSCHLÄGE



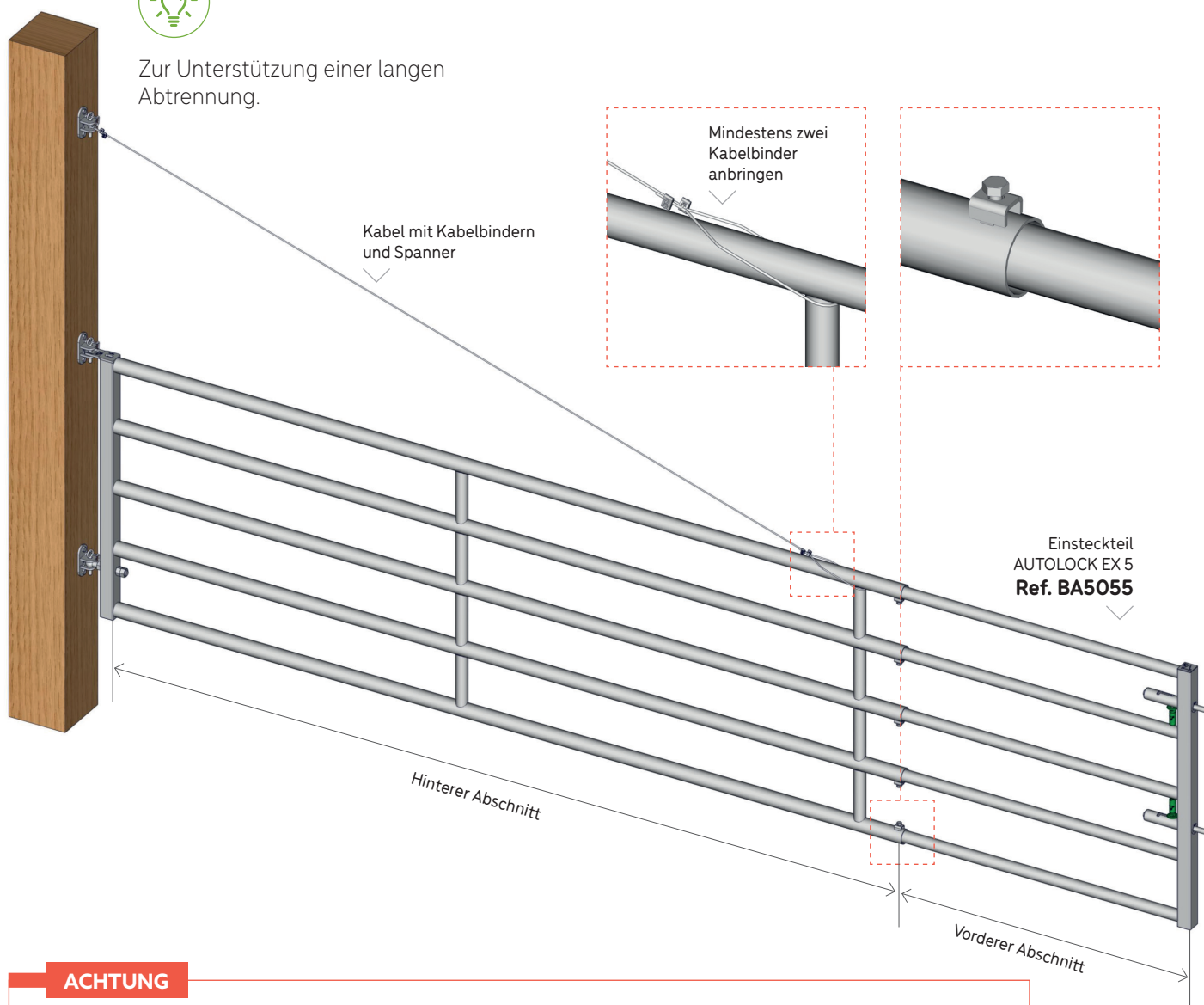
Es wird die Verwendung des Bügels **Ref. FE2095** empfohlen, damit die Tiere nicht mit den Bolzen spielen. Kann nicht mit einem Multifix montiert werden, weil der Bügel mit einem Bolzen geliefert wird.

ACHTUNG

Den Halt der Ketten regelmäßig und sorgfältig überprüfen.



Zur Unterstützung einer langen Abtrennung.



ACHTUNG

Die ausziehbare Abtrennung kann nur während der Montage auf die passende Länge eingestellt werden. Anschließend muss der vordere Abschnitt im hinteren Abschnitt fest verschraubt werden. Es handelt sich nicht um eine Abtrennung, die sich leicht verschieben und in ihrer Länge variieren lässt.



JOURDAIN
N°1 MONDIAL DU TUBULAIRE BOVIN



ständige
INNOVATION

7 Einsteckteile / EX 4

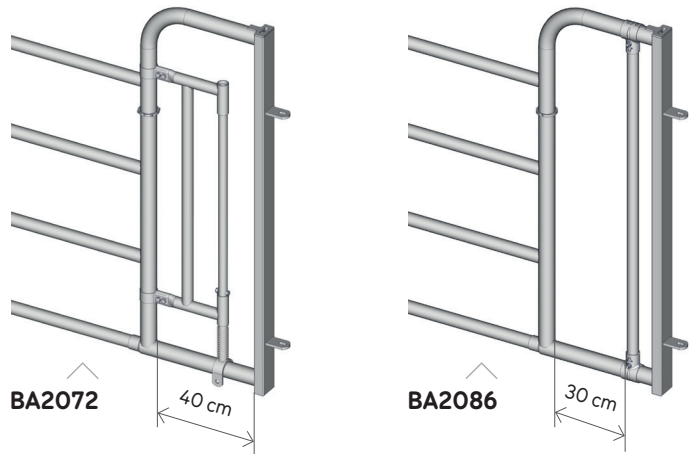
Für einen möglichst vielseitigen Einsatz sind verschiedene Einsteckteile erhältlich.

Das vertikale Einsteckteil Duo EX 4 (**Ref. BA2072**) öffnet durch Betätigung eines vertikalen Hebels mit Sicherheitsfeder einen Durchlass in der geschlossenen Abtrennung. Der geschlossene Mannschlupf verhindert, dass Jungtiere durch die Öffnung mit 40 cm Weite nach draußen gelangen.

Denken Sie daran, den Durchlass zu verschließen. Das Einsteckteil mit Mannschlupf EX 4 (**Ref. BA2086**) mit Verstellstange und offenem Durchlass ermöglicht den Durchgang, ohne das Tor öffnen zu müssen. Zur Verwendung im Stall für Milchvieh ohne Jungtiere.

ACHTUNG

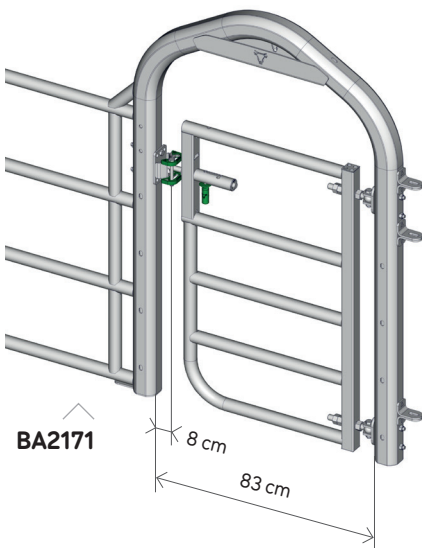
Abtrennungen mit einem optionalen Einsteckteil sind auf Dauer weniger stabil und weniger robust als Einsteckteile, die durch einen Stift gesichert werden. Denken Sie für einen schnellen und sicheren Durchgang daran, über den unteren Holm zu steigen. Nur Einsteckteile mit breiter Passage erlauben einen sicheren Durchgang ohne Hindernis.



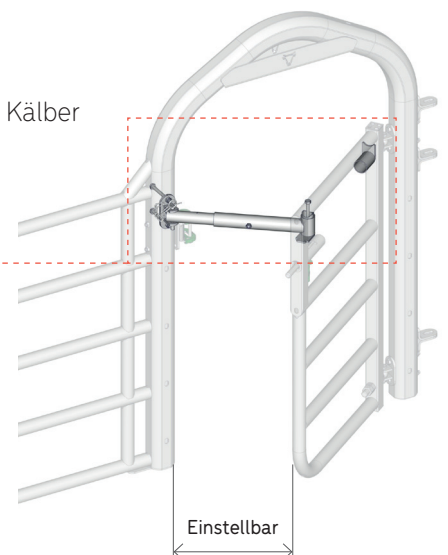
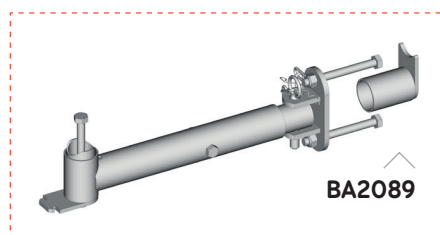
Einsteckteil Passage breit EX 4 mit Mannschlupf gebogen (**Ref. BA2171**) schafft zwischen 2 Gruppen von Tieren einen Durchlass für Personen oder Tiere mit 83 cm Breite. Die großzügig bemessene Öffnung erlaubt einen sicheren Durchgang und weist keine Hindernisse auf. Allerdings ist die Abtrennung gegenüber der Schubkraft der Tiere weniger stabil. Deshalb muss ein Pfosten zur Verstärkung angebracht werden, damit die Abtrennung den durch die Tiere ausgeübten Druck kompensieren kann und die Stabilität des Produkts gewährleistet bleibt.

ACHTUNG

Es wird empfohlen, einen Abstand von 4 m zum Pfosten nicht zu überschreiten.



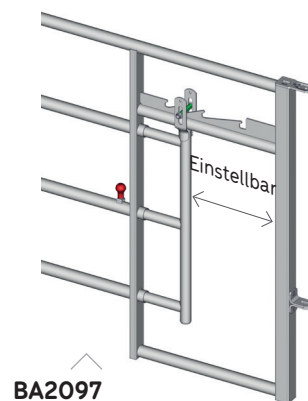
Option Öffnung Kälberschlupf weit (**Ref. BA2089**) bietet einen Durchlass für Kälber (Breite 30 cm, 38 cm und 46 cm).



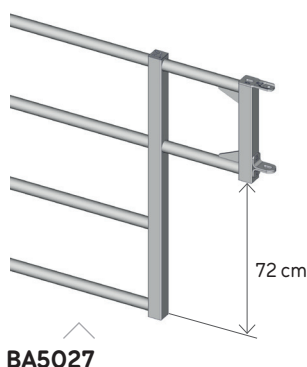
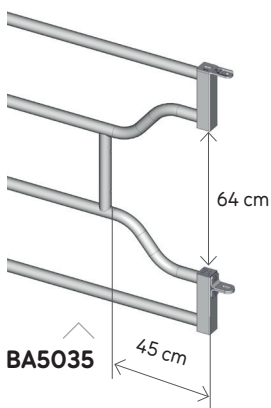
Das Einsteckteil Kälberschlupf EX 4 (**Ref. BA2097**) erlaubt nur Kälbern den Durchgang und kann auf 30 cm, 38 cm und 46 cm Breite eingestellt werden. Der erste Schlitz markiert die Position, in der der Durchlass verschlossen ist. Eine Klemmschraube auf dem Rohr hält den Schieber in Position.

ACHTUNG

Der Kälberschlupf gewährt Zugang zu dem Bereich, der nur für Kälber bestimmt und in der Regel mit einer Box ausgestattet ist, die Futter speziell für Kälber enthält. Ist der Kälberschlupf dauernd geöffnet, besteht die Gefahr, dass erwachsene Tiere eingeklemmt werden oder übermäßige Mengen von Futter fressen, das für erwachsene Tiere schädlich sein kann.

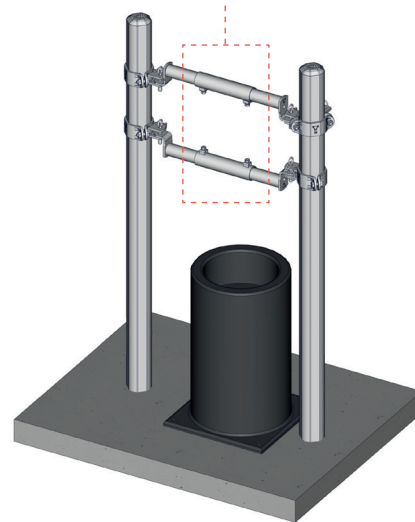
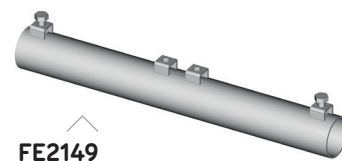


Das Einsteckteil Ausschnitt Wassertränke Monoblock EX 4 (**Ref. BA5035**) und Einsteckteil Tränke EX 4 (**Ref. BA5027**) ermöglichen die Installation von an der Wand und auf Pfosten montierten Wassertränken oder zwischen zwei abgetrennten Bereichen. Der Zugang zur Tränke kann auch zwischen 2 Pfosten mit universeller Anti-Passage-Hülse (**Ref. FE2149**) erfolgen.



ACHTUNG

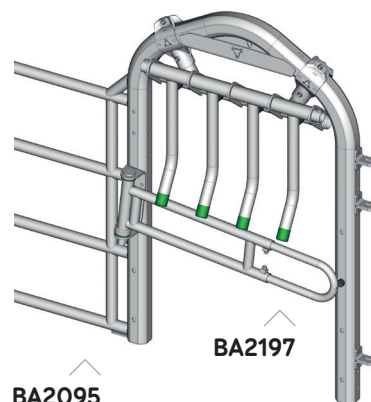
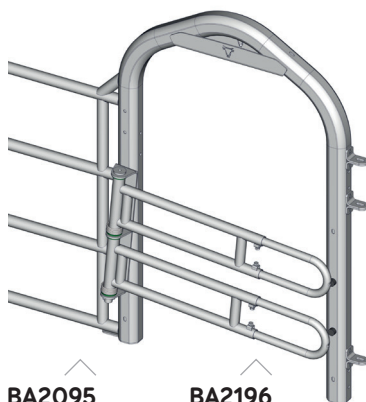
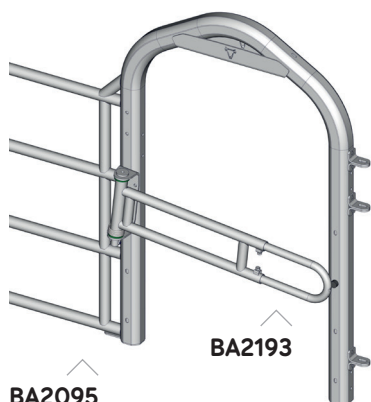
Das Einsteckteil Ausschnitt Wassertränke mit 2 weiter auseinander liegenden Befestigungspunkten ist stabiler als ein Einsteckteil Tränke mit 2 höher liegenden Befestigungspunkten. Ideal für kürzere Abschnitte mit bis zu 3 m Länge.



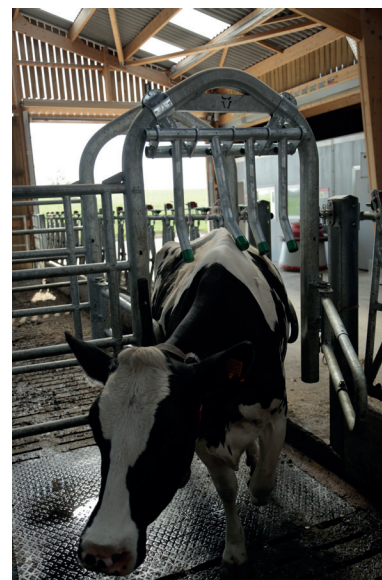
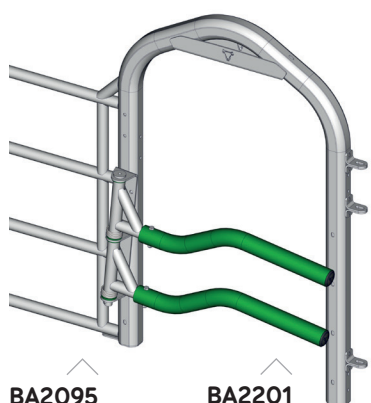
ACHTUNG

Es ist ratsam, bei Fleisch- und Mastrindern die Wassertränke zwischen zwei Pfosten zu montieren statt ein Einsteckteil mit Ausschnitt zu verwenden, weil dadurch die Stabilität der Abtrennung herabgesetzt wird.

Das Einsteckteil Passage breit EX 4 ohne Mannschlupf (**Ref. BA2095**) ist für Milchvieh vorgesehen. Es schafft einen Durchlass für Personen oder eine Kuh. Die Laufrichtung lässt sich durch Einbau einer Rücklaufsperre (**Ref. BA2193**) festlegen, die ein Umkehren verhindert und die Möglichkeiten des Tiers zum Öffnen einschränkt. Die doppelte Rücklaufsperre (**Ref. BA2196**) blockiert den Durchgang zuverlässig, und die Verdopplung der Sperrelemente erschwert ein Öffnen durch das Tier in Gegenrichtung. Eine Rücklaufsperre kombiniert mit Fingern im oberen Bereich (**Ref. BA2197**) macht es selbst dann praktisch unmöglich, die Öffnung in Gegenrichtung zu passieren, wenn ein Tier den Durchgang absichtlich offen hält.

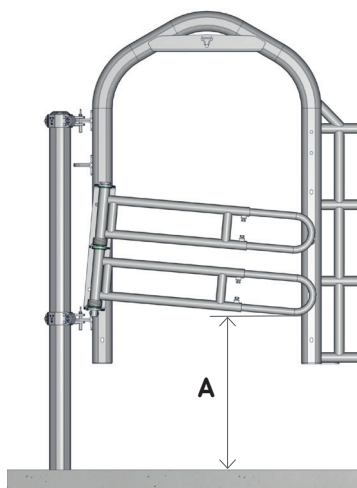


Die doppelte Komfort-Rücklaufsperre (**Ref. BA2201**) funktioniert nach demselben Prinzip wie die doppelte Rücklaufsperre (**Ref. BA2196**), besteht aber aus 2 Kunststoffrohren mit einem Durchmesser von 76 mm.



ACHTUNG

Beachten Sie auf die Einbauhöhe von Abtrennungen und Tor, um eine optimale Nutzung bei größtmöglicher Stabilität zu gewährleisten.



Ref.	A (in cm)
BA2193	94
BA2196	69
BA2197	94
BA2201	78

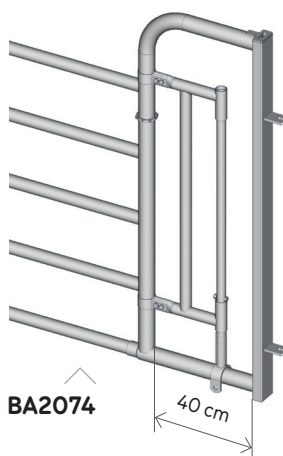
8 Einsteckteile / EX 5

Für einen möglichst vielseitigen Einsatz sind verschiedene Einsteckteile erhältlich.

Das vertikale Einsteckteil Duo EX 5 (**Ref. BA2074**) öffnet durch Betätigung eines vertikalen Hebels mit Sicherheitsfeder einen Durchlass in der geschlossenen Abtrennung. Der geschlossene Mannschlupf verhindert, dass Jungtiere durch die Öffnung mit 40 cm Weite nach draußen gelangen. Denken Sie daran, den Durchlass zu verschließen. Zur Verwendung in Ställen für laktierende Rinder und Mastvieh vorgesehen.

ACHTUNG

Abtrennungen mit einem optionalen Einsteckteil sind auf Dauer weniger stabil und weniger robust als Einsteckteile, die durch einen Stift gesichert werden. Denken Sie für einen schnellen und sicheren Durchgang daran, über den unteren Holm zu steigen. Nur Einsteckteile mit breiter Passage erlauben einen sicheren Durchgang ohne Hindernis.



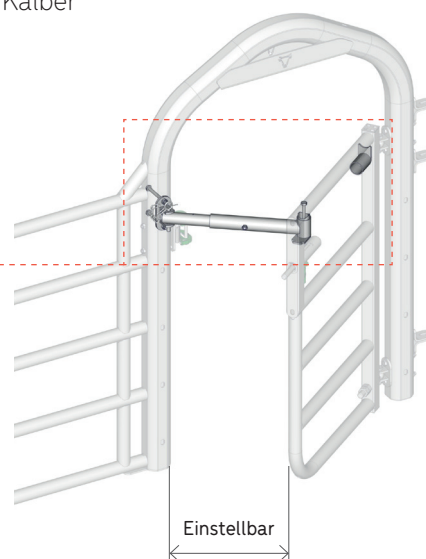
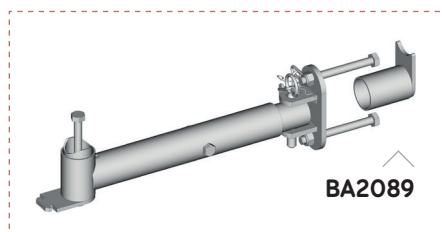
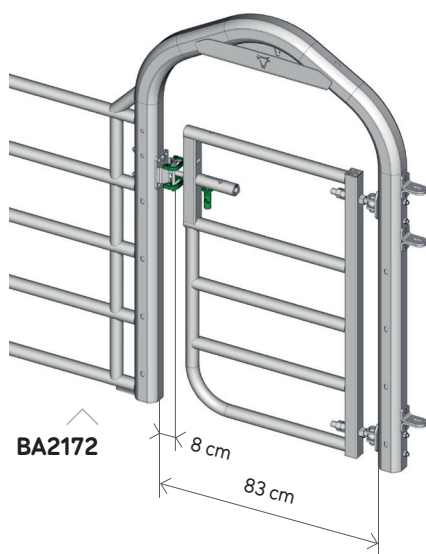
Das Einsteckteil Passage breit EX 5 mit Mannschlupf gebogen (**Ref. BA2172**) schafft zwischen 2 Gruppen von Tieren einen Durchlass für Personen oder Tiere mit 83 cm Breite. Die großzügig bemessene Öffnung erlaubt einen sicheren Durchgang und weist keine Hindernisse auf. Allerdings ist die Abtrennung gegenüber der Schubkraft der Tiere weniger stabil: Deshalb muss ein Pfosten zur Verstärkung angebracht werden, damit die Abtrennung den durch die Tiere ausgeübten Druck kompensieren kann.

ACHTUNG

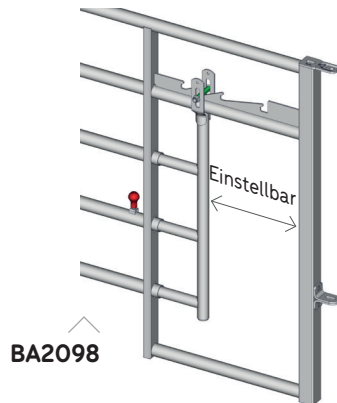
Es wird empfohlen, einen Abstand von 4 m zum Pfosten nicht zu überschreiten.



Option Öffnung Kälberschlupf weit (**Ref. BA2089**) bietet einen Durchlass für Kälber (Breite 30 cm, 38 cm und 46 cm).



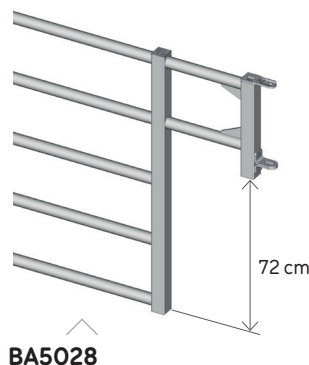
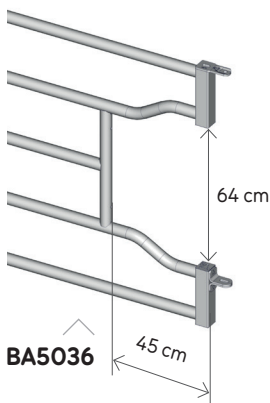
Das Einsteckteil Kälberschlupf EX 5 (**Ref. BA2098**) erlaubt nur Kälbern den Durchgang und kann auf 30 cm, 38 cm und 46 cm Breite eingestellt werden. Der erste Schlitz markiert die Position, in der der Durchlass verschlossen ist. Eine Klemmschraube auf dem Rohr hält den Schieber in Position.



ACHTUNG

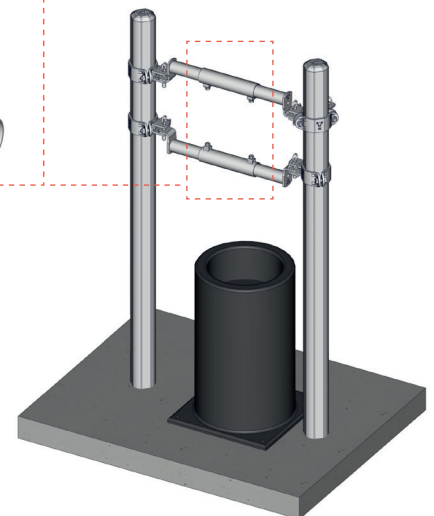
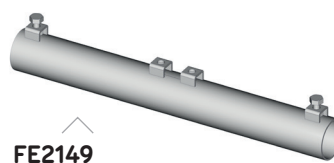
Der Kälberschlupf gewährt Zugang zu dem Bereich, der nur für Kälber bestimmt und in der Regel mit einer Box ausgestattet ist, die Futter speziell für Kälber enthält. Ist der Kälberschlupf dauernd geöffnet, besteht die Gefahr, dass erwachsene Tiere eingeklemmt werden oder übermäßige Mengen von Futter fressen, das für erwachsene Tiere schädlich sein kann.

Das Einsteckteil Ausschnitt Wassertränke Monoblock EX 5 (**Ref. BA5036**) und Einsteckteil Tränke EX 5 (**Ref. BA5028**) ermöglichen die Installation von an der Wand und auf Pfosten montierten Wassertränken oder zwischen zwei abgetrennten Bereichen. Der Zugang zur Tränke kann auch zwischen 2 Pfosten mit universeller Anti-Passage-Hülse (**Ref. FE2149**) erfolgen.



ACHTUNG

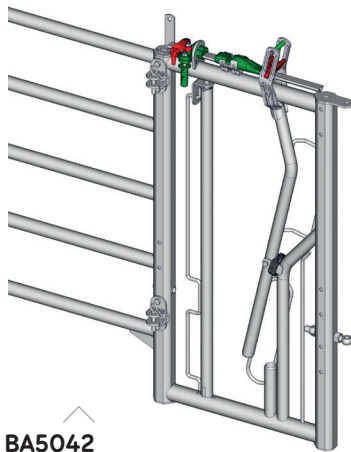
Das Einsteckteil Ausschnitt Wassertränke mit 2 weiter auseinander liegenden Befestigungspunkten ist stabiler als ein Einsteckteil Tränke mit 2 höher liegenden Befestigungspunkten. Ideal für kürzere Abschnitte mit bis zu 3 m Länge.



ACHTUNG

Es ist ratsam, bei Fleisch- und Mastrindern die Wassertränke zwischen zwei Pfosten zu montieren statt ein Einsteckteil mit Ausschnitt zu verwenden, weil dadurch die Stabilität der Abtrennung herabgesetzt wird.

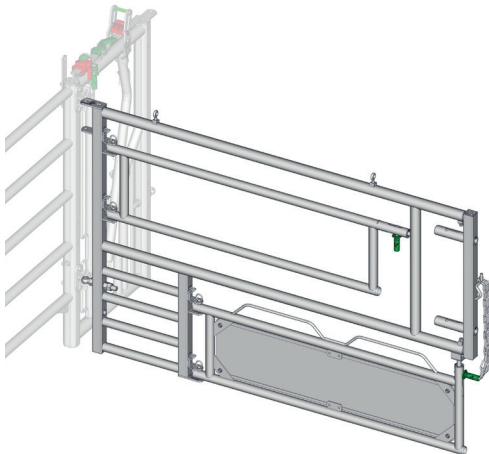
Einsteckteil EX 5 für Besamung (**Ref. BA5042**) ist ein automatisches Fressgitter für einen Platz, das sich auf jede Höhe einstellen lässt und für Isolations-, Abkalbe- oder Krankenboxen geeignet ist. Es handelt sich um ein Sicherheitselement. Das Fressgitter erlaubt dem Tier, sich während des Eingriffs niederzulegen. Der Züchter kann die Stange des Halsfangrahmens ohne Schlüssel demontieren, wobei die Hände im oberen Bereich bleiben. Es ist möglich, einen Seilzug zu verwenden, um den beweglichen Arm aus sicherem Abstand zu arretieren und das Tier zu fixieren.



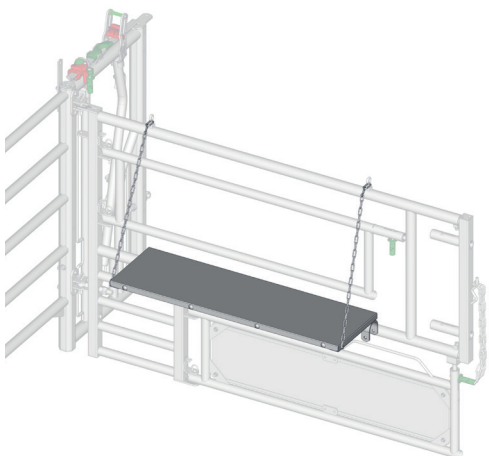
BA5042



Der Einbau einer ausziehbaren Abtrennung für Kaiserschnitte (**Ref. BA5044**) ist empfehlenswert, um das Tier mittels Kettenzug entlang der gegenüberliegenden Abtrennung zu fixieren. Die Abtrennung für Kaiserschnitte verfügt über eine Öffnung für die gefahrlose Behandlung im oberen Bereich und ein Metalltor auf Höhe der Beine, um den unteren Bereich abzusichern. Dieses Kälbergitter lässt sich entfernen, damit das Kalb trinken kann. Um das Gitter für die Besamung schnell zu arretieren, wird die Abtrennung für Kaiserschnitte mit einem Seilzug geliefert.



Möglichkeit zur Montage einer optionalen Platte für Kaiserschnitt (**Ref. BA5046**).



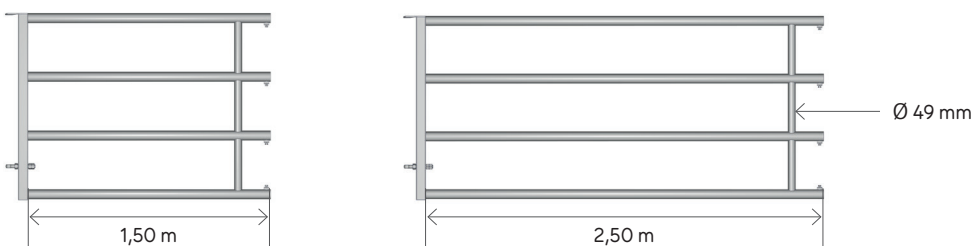
9 Hauptteile Abtrennungen

Die Hauptteile EX 4 und EX 5 in verschiedenen Größen erhältlich, damit unterschiedliche Längen realisiert werden können. Die Standard-Hauptteile sind auf einer Seite weiblich, mit einer einstellbaren Augenschraube versehen und haben einen Öffnungsmechanismus. Kurze Hauptteile mit 70 cm Länge (**Ref. BA5010** und **Ref. BA5011**) decken eine Länge von 1-2 m ab.

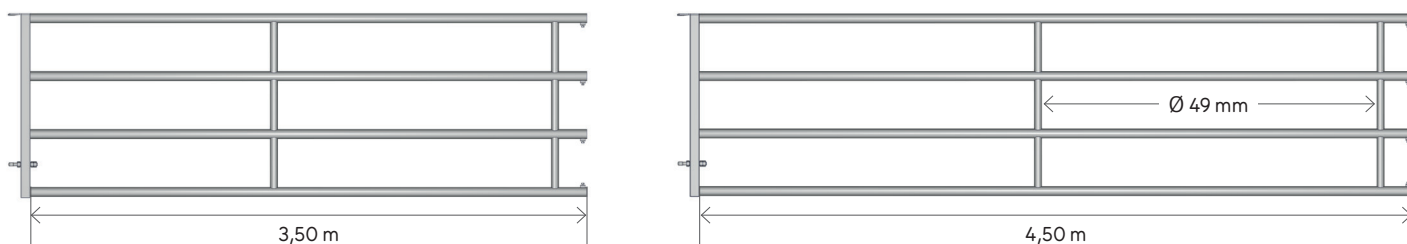


Je nach Anforderungen kann es erforderlich sein, das Einsteckteil bei der Montage zu kürzen.

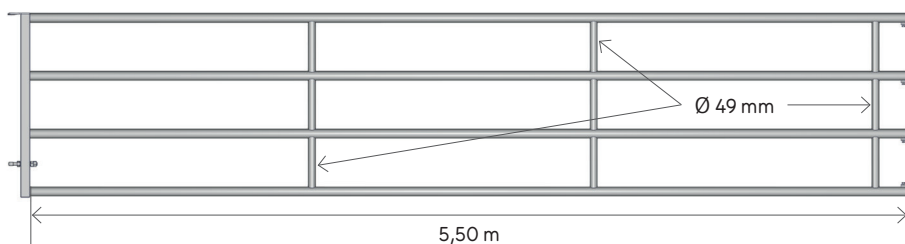
Hauptteile mit 1,50 m (**Ref. BA9961** und **Ref. BA9971**) sowie 2,50 m Länge (**Ref. BA9962** und **Ref. BA9972**) decken jeweils 2-3 m bzw. 3-4 m ab. Sie bestehen aus einer Reihe von Abstandhaltern.



Hauptteile mit 3,50 m (**Ref. BA9963** und **Ref. BA9973**) sowie 4,50 m Länge (**Ref. BA9964** und **Ref. BA9974**) decken jeweils 4-5 m bzw. 5-6 m ab. Sie bestehen aus 2 Reihen von Abstandhaltern.



Hauptteile mit 5,50 m Länge (**Ref. BA9965** und **Ref. BA9975**) decken eine Länge von 6-7 m ab. Sie bestehen aus 3 Reihen von Abstandhaltern.



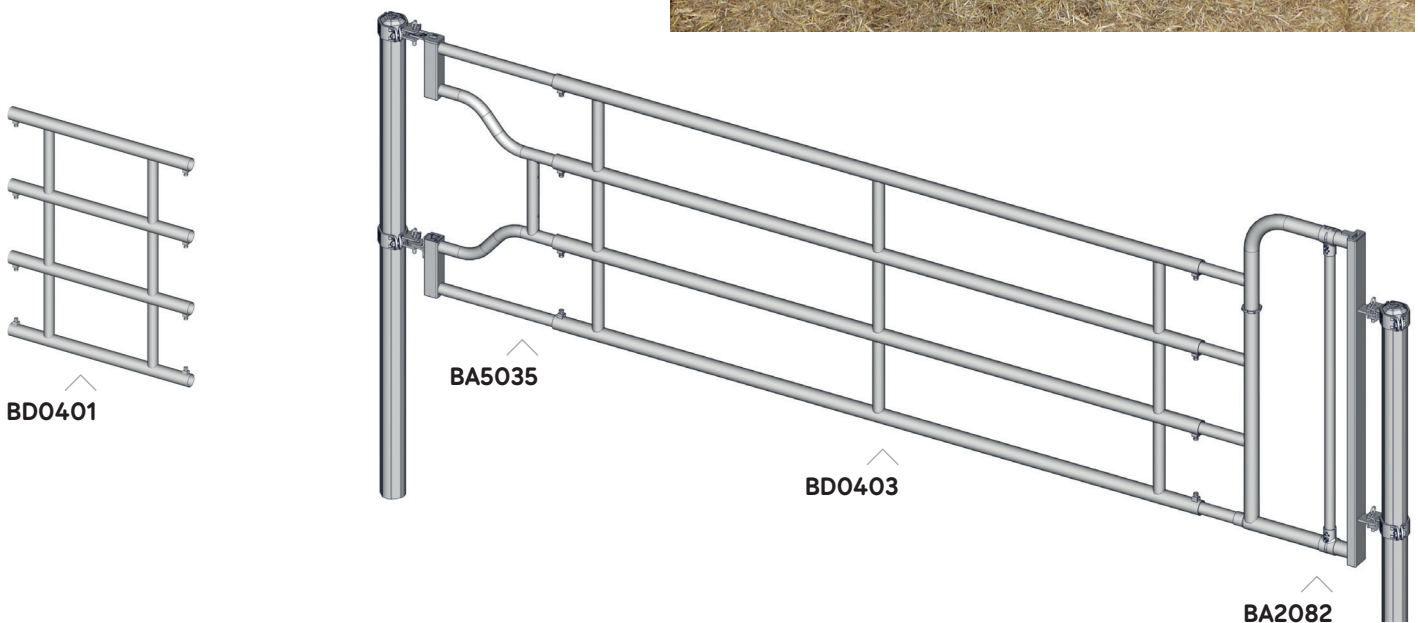
ACHTUNG

Je länger die Abtrennungen, desto geringer die Stabilität. Eine Abtrennung mit 6 m ist bereits sehr lang. Eine Abtrennung mit 6-7 m Länge, die aus einem Hauptteil mit 5,50 m und einem Einsteckteil besteht, ist allenfalls für Bereiche geeignet, die nur gelegentlich von den Tieren frequentiert werden, in keinem Fall aber für Ställe mit Mastvieh. Bei Versionen mit AUTOLOCK verbiegt sich eine übermäßig lange Abtrennung unter dem Druck der Tiere und kann sich öffnen.

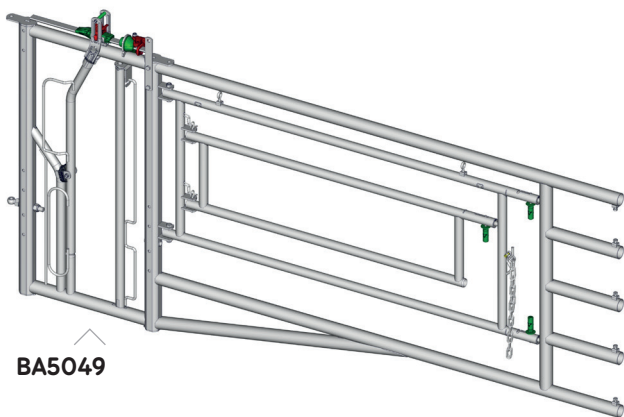
Doublex Hauptteile sind als EX 4, EX 5 und in 3 Längen (90 cm, 1,90 m und 2,90 m) unter **Ref. BD0401, Ref. BD0402, Ref. BD0403, Ref. BD0501, Ref. BD0502** sowie **Ref. BD0503** erhältlich und bestehen aus einem zentralen Teil, der zwei Einsteckteile aufnehmen kann. Beispielsweise kann auf einer Seite der Abtrennung ein Einsteckteil mit Aussparung für die Wassertränke verbaut werden und auf der anderen Seite eines mit Mannschlupf. Diese Abtrennungen sind nach beiden Seiten hin weiblich und besitzen weder einen Öffnungsmechanismus noch eine einstellbare Augenschraube.

ACHTUNG

Es wird davon abgeraten, bei Doublex-Abtrennungen ein AUTOLOCK Einsteckteil mit anderen verfügbaren Einsteckteilen aus dem Sortiment zu kombinieren.



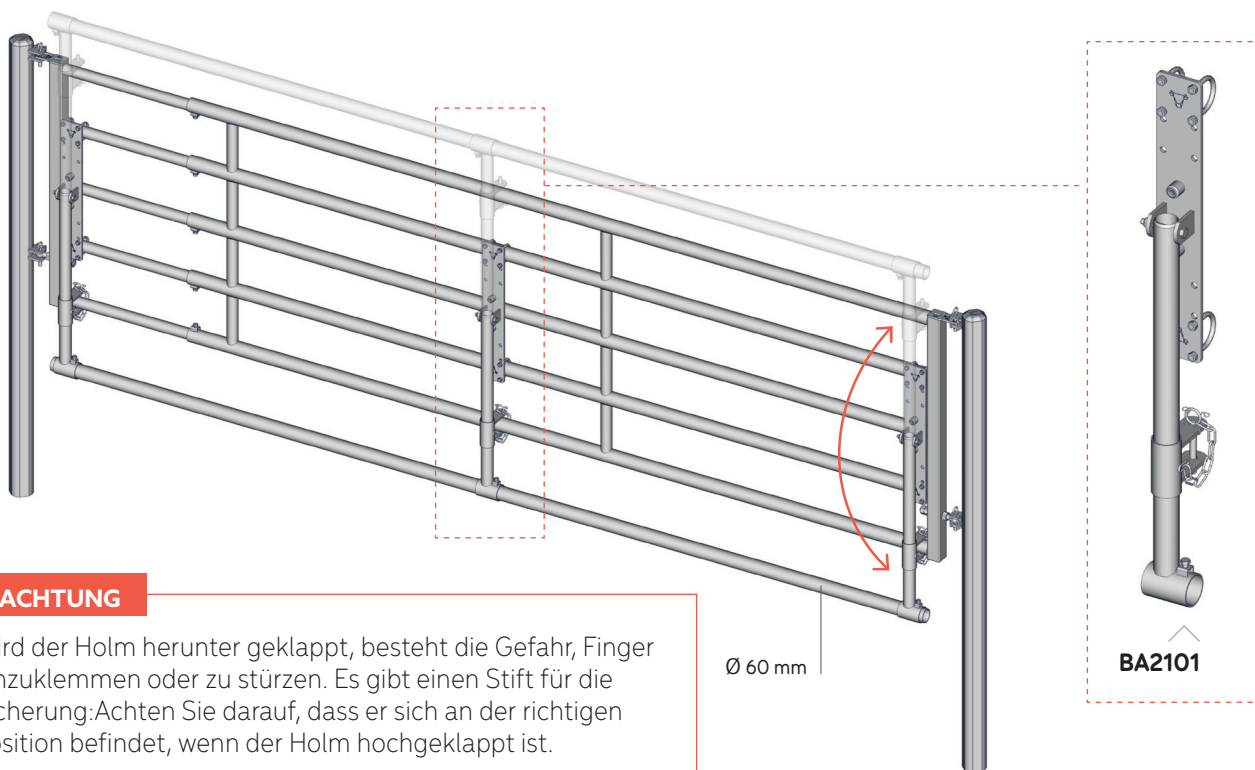
Das Hauptteil EX 5 véto 3 in 1 (**Ref. BA5049**) ist ein EX 5 Hauptteil, in das ein Besamungsgitter und ein Rahmen mit Öffnung im oberen Bereich wie bei der Abtrennung für Kaiserschnitte eingebaut werden kann. Durch diese Abtrennung wird eine Krankbox zwischen zwei separaten Bereichen mit Tieren geschaffen. Die Abtrennung zwischen beiden Bereichen öffnet sich, wenn der Rahmen verwendet wird, um ein Tier zu fixieren. Diese Lösung ist ökonomisch, ersetzt aber nicht das Fressgitter (**Ref. BA5042**) mit spezieller Abtrennung für Kaiserschnitte (**Ref. BA5044**).



10 Zubehör für Abtrennungen

Die verstellbare Stütze **Ref. BA2101** ist passend für Abtrennungen vom Typ EX 4 oder EX 5. Sie ermöglicht den Einbau eines zusätzlichen hochklappbaren Holms in einer Abtrennung, damit Jungtiere nicht unter der der Abtrennung hindurch kriechen können, wenn der Stall ausgemistet wird. Wenn die Mistmenge zunimmt, kann der Holm an der Abtrennung nach oben geklappt werden. Dadurch wird ein Kontakt der Abtrennungen mit dem Mist verhindert und die Korrosion begrenzt.

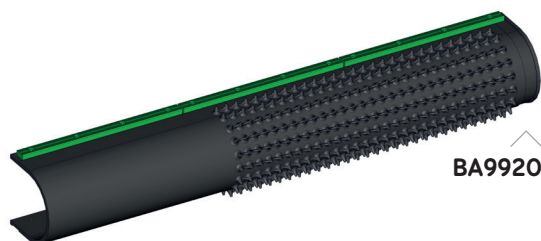
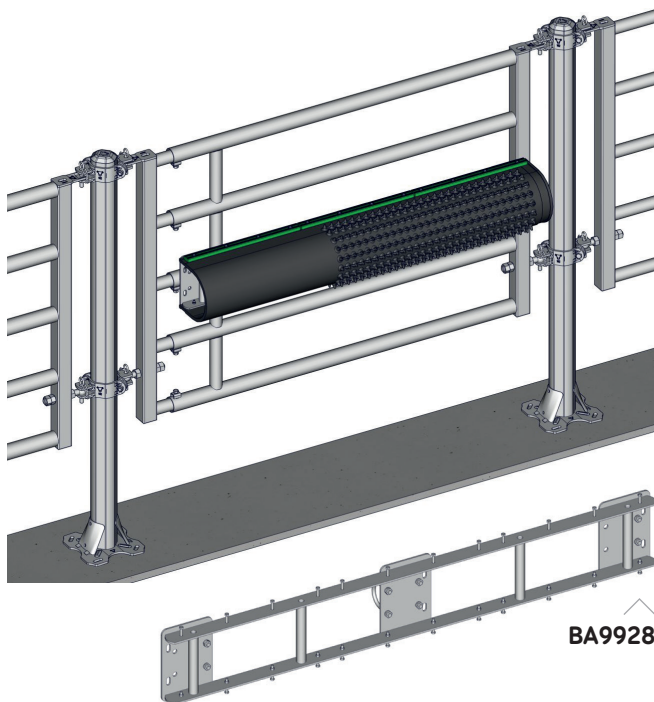
Für die Montage wird ein verzinktes Rohr mit 60 mm **Ref. TU9764** (4 m), **Ref. TU9765** (5 m) und **Ref. TU9766** (6 m) verwendet.



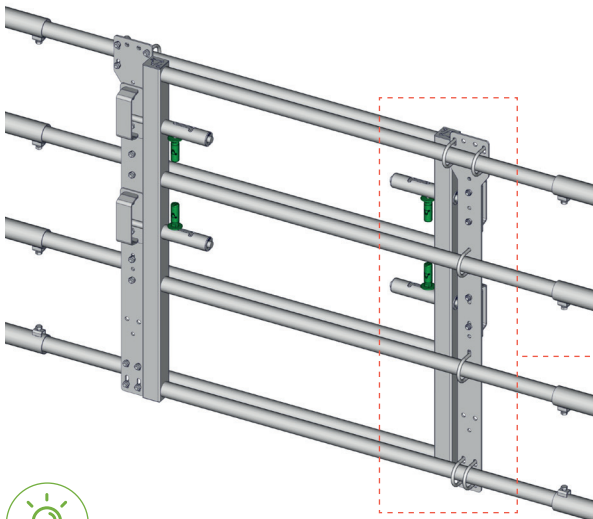
ACHTUNG

Wird der Holm herunter geklappt, besteht die Gefahr, Finger einzuklemmen oder zu stürzen. Es gibt einen Stift für die Sicherung: Achten Sie darauf, dass er sich an der richtigen Position befindet, wenn der Holm hochgeklappt ist.

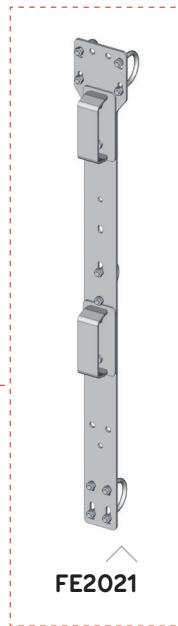
Das regelmäßige Anbringen von Bürsten vom Typ Grat'O Gratte (**Ref. BA9920**) bietet den Tieren Komfort und verhindert, dass sie sich am Material kratzen, da dies Beschädigungen des Materials und Verletzungen der Tiere zur Folge haben kann. Verschiedene Halterungen sind erhältlich, beispielsweise zur Montage auf Abtrennungen wie (**Ref. BA9928**).



Das Scharnier zur Aufnahme von Abtrennungen (**Ref. FE2021**) erlaubt es, zwei Abtrennungen aneinander zu fixieren, ohne einen Pfosten im Boden zu verankern.



Bei Bedarf kann eine Kette zur Sicherung eingebaut werden. Die Aufhängung der beiden Abtrennungen stellt eine erhebliche Belastung des Pfostens dar. Im Idealfall ist ein Pfosten im Gebäude verfügbar, der die Last durch ein Kabel aufnimmt.



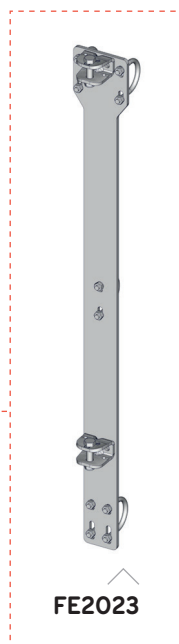
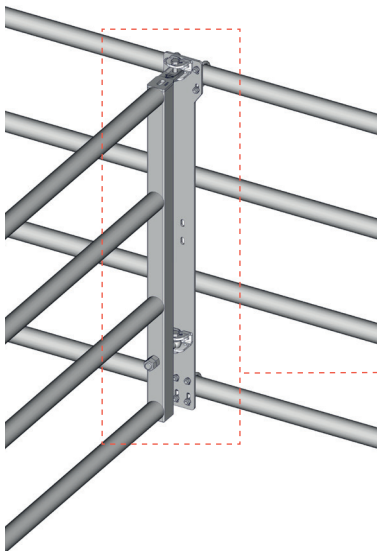
FE2021



ACHTUNG

Vorgesehen für kurze Abschnitte bis zu 3 m Länge.
Je länger die Abtrennungen, desto größer das Risiko, dass diese sich unter dem Druck der Tiere öffnen.

Das Scharnier zur Aufnahme von Abtrennungen (**Ref. FE2023**) ist eine kostengünstige Möglichkeit, um eine Abtrennung zu unterteilen.



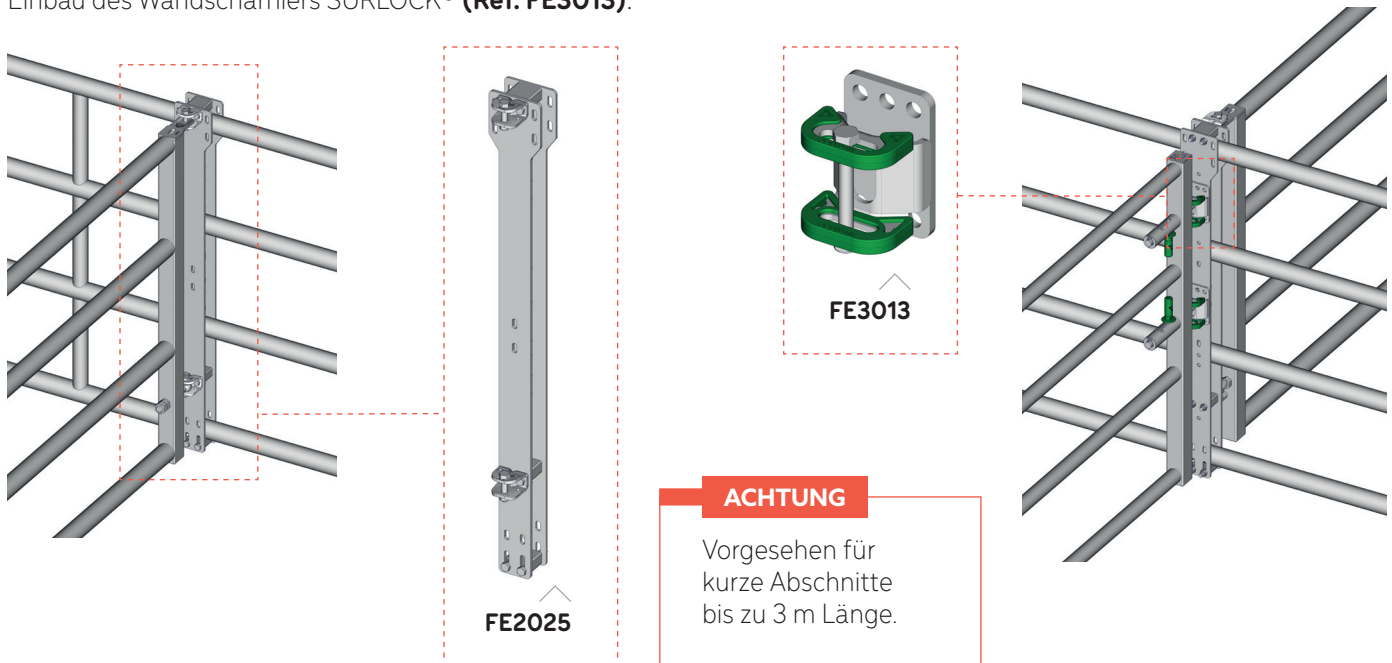
FE2023



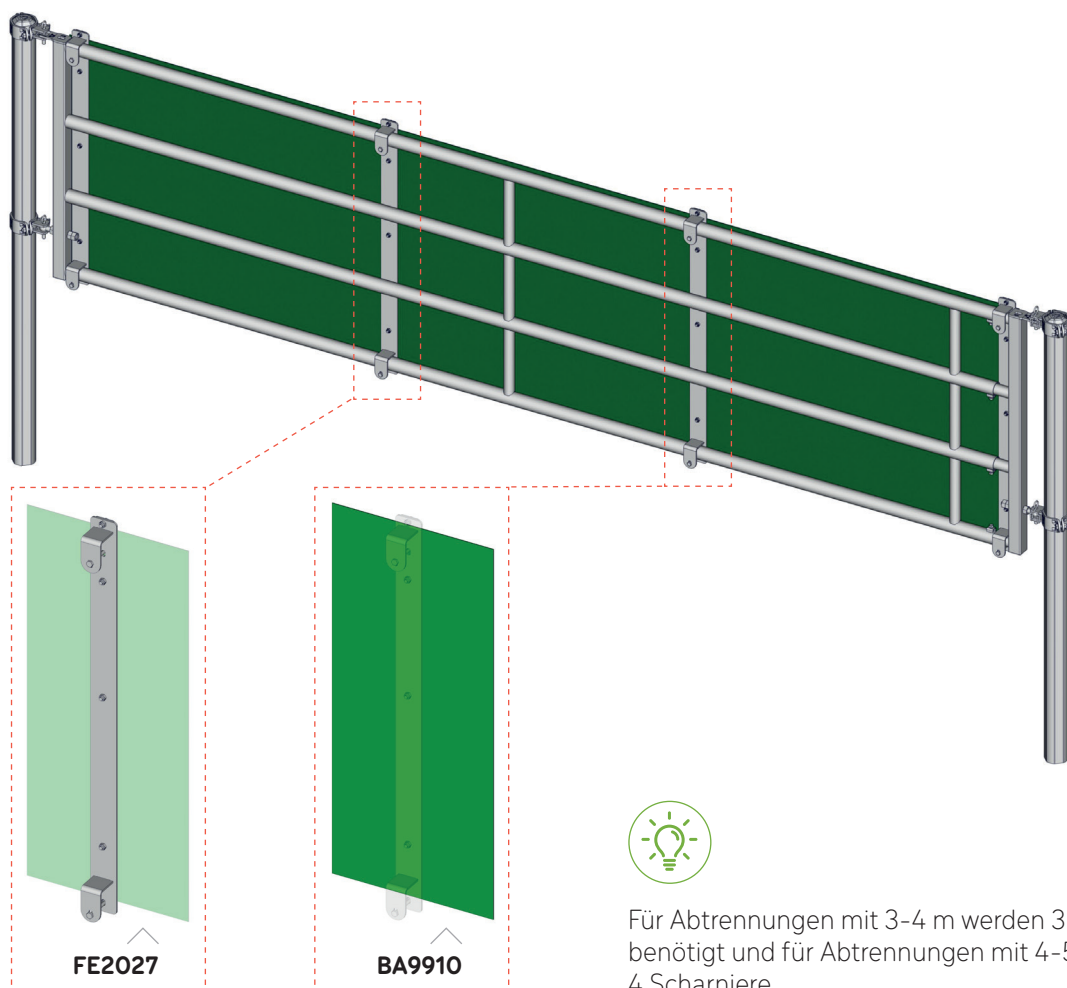
ACHTUNG

Vorgesehen für kurze Abschnitte bis zu 3 m Länge.

Das vereinfachte Scharnier Trio (**Ref. FE2025**) ist ein robustes Scharnier zur Aufnahme von Abtrennungen mit einer Gegenplatte zum Verschrauben. Es erlaubt die Realisierung von Anschraubteilen als Träger für Abtrennungen und den Einbau des Wandscharniers SURLOCK® (**Ref. FE3013**).



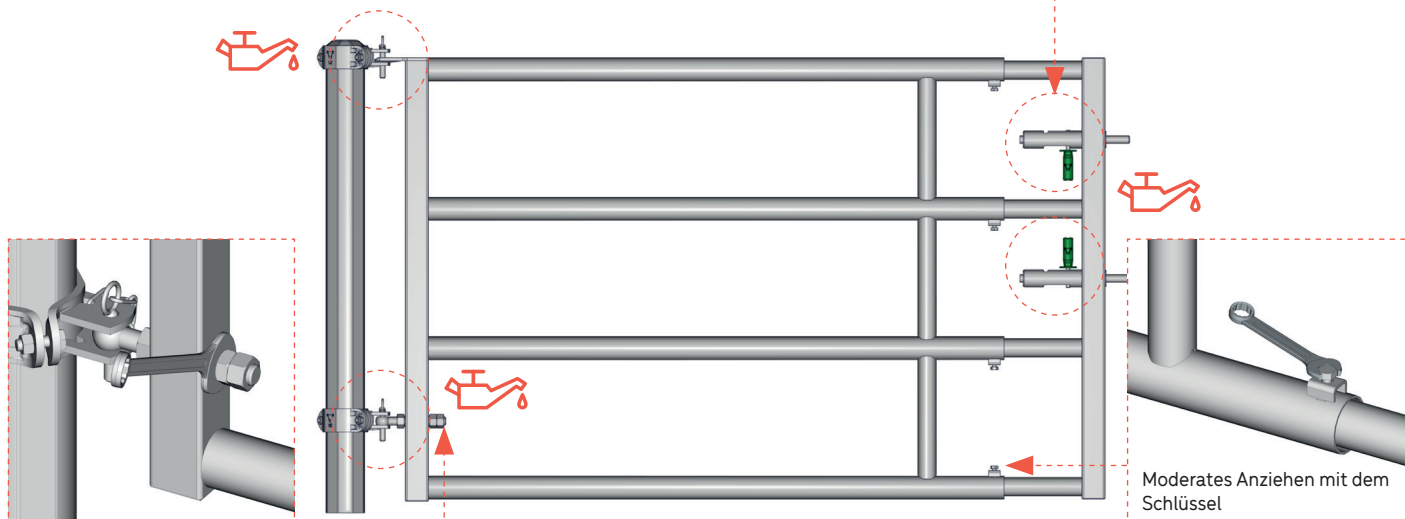
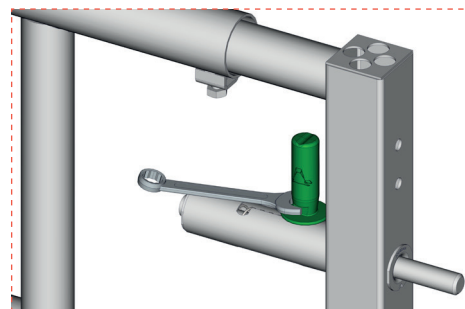
Das Scharnier zum Anbringen einer Abschirmung (**Ref. FE2027**) reduziert Zugluft im Stall und verhindert, dass heranwachsende Jungtiere den Kopf zwischen die Holme der Abtrennungen stecken. Eine Rolle Abschirmungsplanen mit einer Höhe von 1,15 m und einer Länge von 10 m ist unter **Ref. BA9910** verfügbar.



WARTUNG

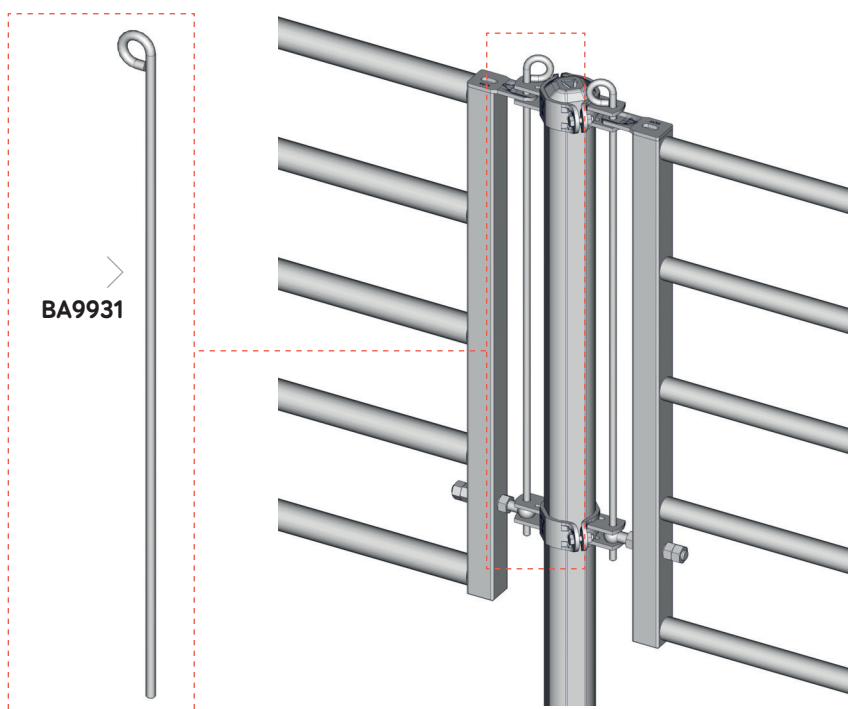
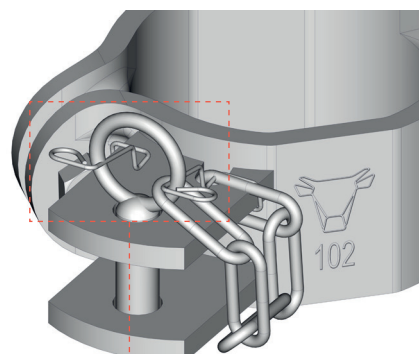


An eine regelmäßige Schmierung der beweglichen Teile, der Drehachsen und der Anschraubteile denken. AUTOLOCK Schlösser reinigen und schmieren. Die Schrauben auf festen Sitz kontrollieren.

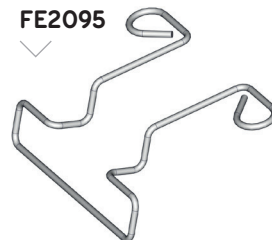


SICHERHEIT

Installation und Höhe der Abtrennungen müssen dem Gebäude und dem Viehbestand entsprechend angepasst werden. Die Höhe der Abtrennung lässt sich anpassen, indem diese mithilfe von Hebmitteln umgedreht und erhöht wird oder alternativ mehrere Montagehöhen umgesetzt werden. Optionale Durchschlagsicherung zur Sicherung von Jungtieren und zum Schutz der Beine, insbesondere bei Pferden – auf der Vorder- und Rückseite in der Version Abtrennung.



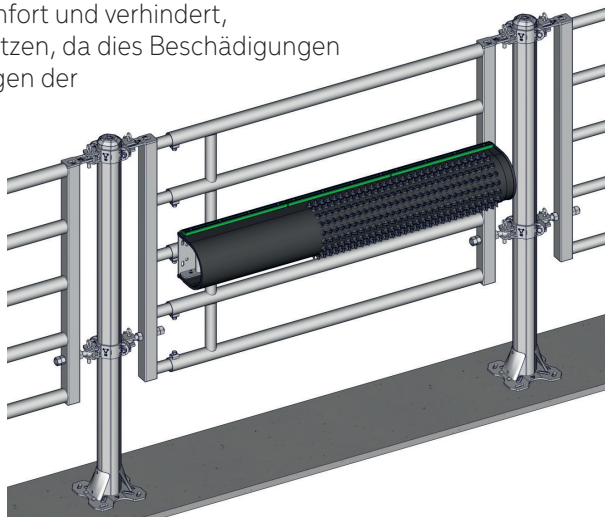
FE2095



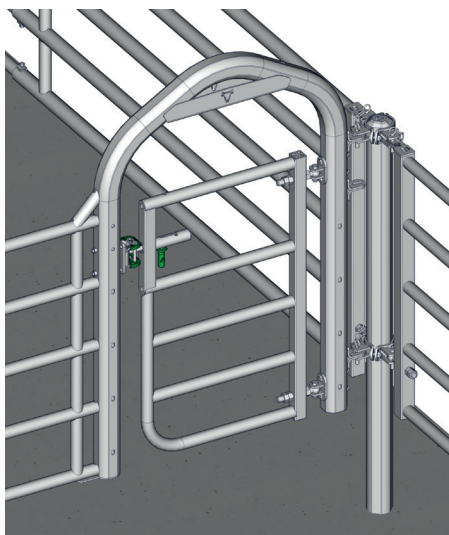
An die Überprüfung der Befestigungen der Abtrennungen denken. Sie müssen in ihrer Position bleiben. Falls die Tiere mit den Stiften spielen, sollte daran gedacht werden, sie wieder einzusetzen. Zusätzlich sollte der optionale Bügel (Ref. FE2095) angebracht werden.

Grat'O Gratte

Das regelmäßige Anbringen von Bürsten vom Typ Grat'O Gratte bietet den Tieren Komfort und verhindert, dass sie sich am Material kratzen, da dies Beschädigungen des Materials und Verletzungen der Tiere zur Folge haben kann.

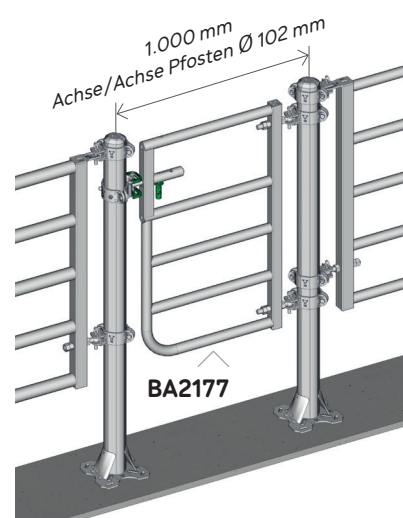
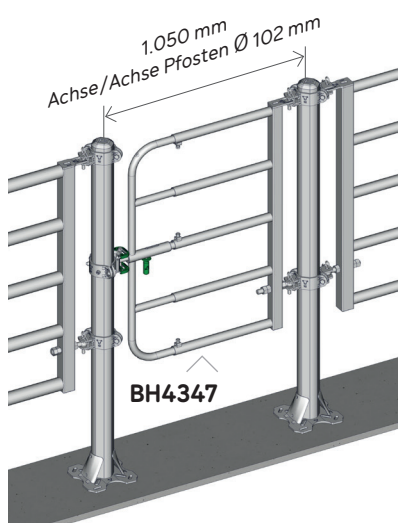
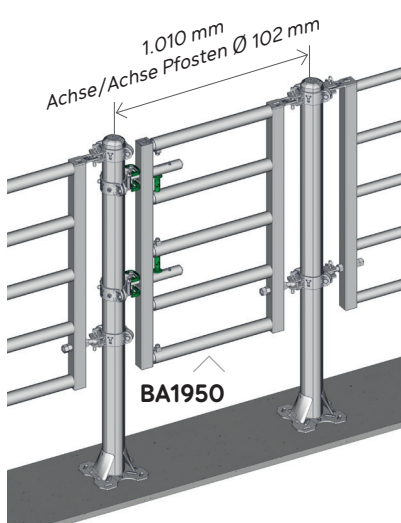


Mannschlupf



ACHTUNG

Es ist ratsam möglichst zahlreiche Durchgänge für Menschen vorzusehen, um einen sicheren Fluchtweg für den Landwirt zu schaffen, ohne dass die Abtrennung geöffnet oder überklettert werden muss.



Es ist möglich, zwischen zwei Pfosten mit den Toren AUTOLOCK 1-2 m EX 4 (Ref. BA1750) und EX 5 (Ref. BA1950), der Tür Herbage Éco 1-2 m (Ref. BH4347) oder der breiten gebogenen Tür (Ref. BA2177) einen Mannschlupf zu realisieren.



ACHTUNG

Halsbänder stellen eine potenzielle Unfallquelle im Zusammenhang mit der Ausstattung dar. Denken Sie daran, den Sitz des Halsbandes im Hinblick auf die körperliche Entwicklung des Tieres zu überprüfen. Verwenden Sie ein Halsband mit einer Sicherheitsvorrichtung. Trotz aller Sorgfalt, die wir bei der Entwicklung unserer Produkte mit dem Hauptziel eines optimalen Wohlbefindens des Tieres und eines maximalen Sicherheitsniveaus aufbringen, kann JOURDAIN beim Auftreten eines Unfalls mit einem Tier nicht zur Verantwortung gezogen werden. Die Fachkenntnisse sowie die tägliche Aufsicht des Viehbestands durch den Züchter sind nach wie vor die sichersten Lösungen zur Vermeidung von Unfällen.

KORROSION

Denken Sie aus Sicherheitsgründen und zur Begrenzung der Korrosion an die Erdung des Materials. Zur Korrosionsbegrenzung kann eine wärmeschrumpfbare Schutzhülse (**Ref. TR0101**) oder auch ein pulverbeschichteter Pfosten angebracht werden. Die Ansammlung von Silage auf der Mauer des Fressgitters führt zur Korrosion des unteren Längsträgers.

ACHTUNG

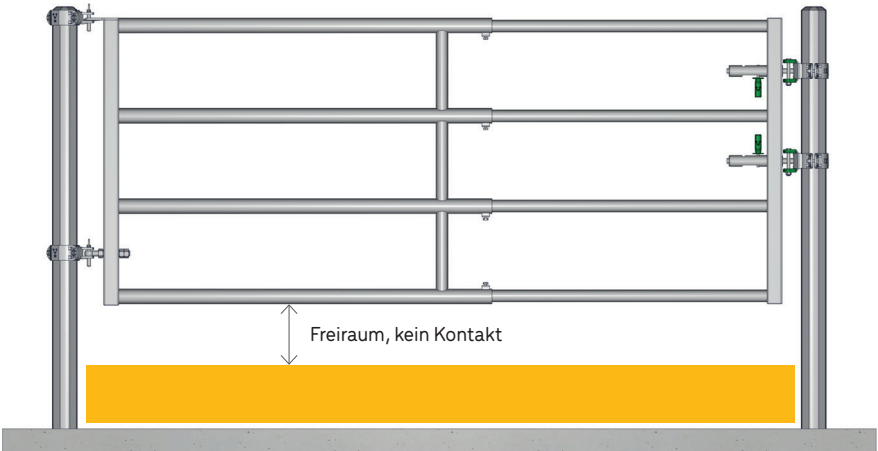


Korrosion ist in Stallanlagen aufgrund der aggressiven Stoffe und Umgebungsbedingungen weit verbreitet. Denken Sie daran, die entsprechenden Stellen zu bürsten und mit einer Bitumenfarbe zu streichen, sobald die ersten Spuren sichtbar werden.



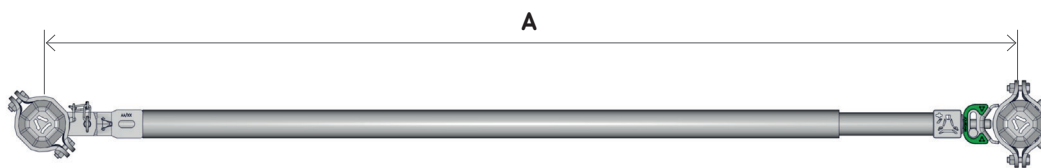
ACHTUNG

Angesammelter Mist darf die Abtrennung nicht berühren – gegebenenfalls muss diese erhöht werden.

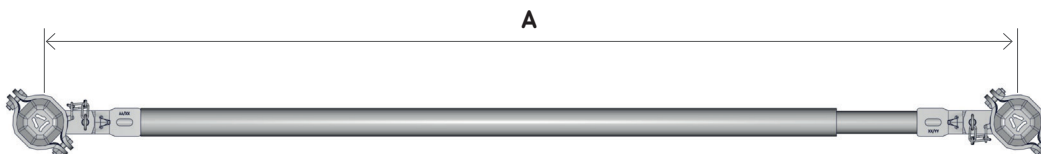


TECHNISCHE FACHBEGRIFFE

ANMERKUNG: Die Maße sind in Millimetern (mm) für JOURDAIN-Pfosten 102 mm angegeben.



	Ref.	Bezeichnung	A (mm) Min. Pfostenabstand	A (mm) Max. Pfostenabstand
EX 4	BA1750	Einsteckteil AUTOLOCK EX 4 L. 1-2 m	1.050	2.049
	BA1751	Einsteckteil AUTOLOCK EX 4 L. 2-3 m	2.050	3.049
	BA1752	Einsteckteil AUTOLOCK EX 4 L. 3-4 m	3.050	4.049
	BA1753	Einsteckteil AUTOLOCK EX 4 L. 4-5 m	4.050	5.049
	BA1754	Einsteckteil AUTOLOCK EX 4 L. 5-6 m	5.050	6.049
	BA1755	Einsteckteil AUTOLOCK EX 4 L. 6-7 m	6.050	7.000
EX 5	BA1950	Einsteckteil AUTOLOCK EX 5 L. 1-2 m	1.050	2.049
	BA1951	Einsteckteil AUTOLOCK EX 5 L. 2-3 m	2.050	3.049
	BA1952	Einsteckteil AUTOLOCK EX 5 L. 3-4 m	3.050	4.049
	BA1953	Einsteckteil AUTOLOCK EX 5 L. 4-5 m	4.050	5.049
	BA1954	Einsteckteil AUTOLOCK EX 5 L. 5-6 m	5.050	6.049
	BA1955	Einsteckteil AUTOLOCK EX 5 L. 6-7 m	6.050	7.000



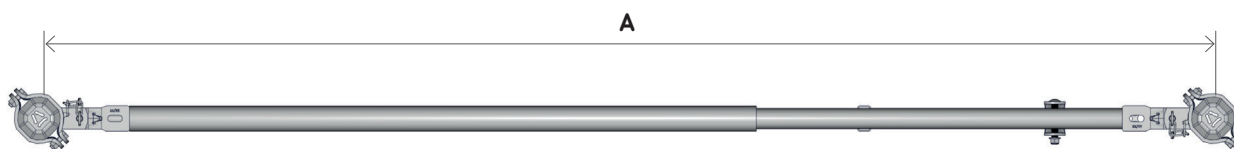
	Ref.	Bezeichnung	A (mm) Min. Pfostenabstand	A (mm) Max. Pfostenabstand
EX 4	BA1800	Abtrennung EX 4 L. 1-2 m	1.050	2.049
	BA1801	Abtrennung EX 4 L. 2-3 m	2.050	3.049
	BA1802	Abtrennung EX 4 L. 3-4 m	3.050	4.049
	BA1803	Abtrennung EX 4 L. 4-5 m	4.050	5.049
	BA1804	Abtrennung EX 4 L. 5-6 m	5.050	6.049
	BA1805	Abtrennung EX 4 L. 6-7 m	6.050	7.000
EX 5	BA2000	Abtrennung EX 5 L. 1-2 m	1.050	2.049
	BA2001	Abtrennung EX 5 L. 2-3 m	2.050	3.049
	BA2002	Abtrennung EX 5 L. 3-4 m	3.050	4.049
	BA2003	Abtrennung EX 5 L. 4-5 m	4.050	5.049
	BA2004	Abtrennung EX 5 L. 5-6 m	5.050	6.049
	BA2005	Abtrennung EX 5 L. 6-7 m	6.050	7.000



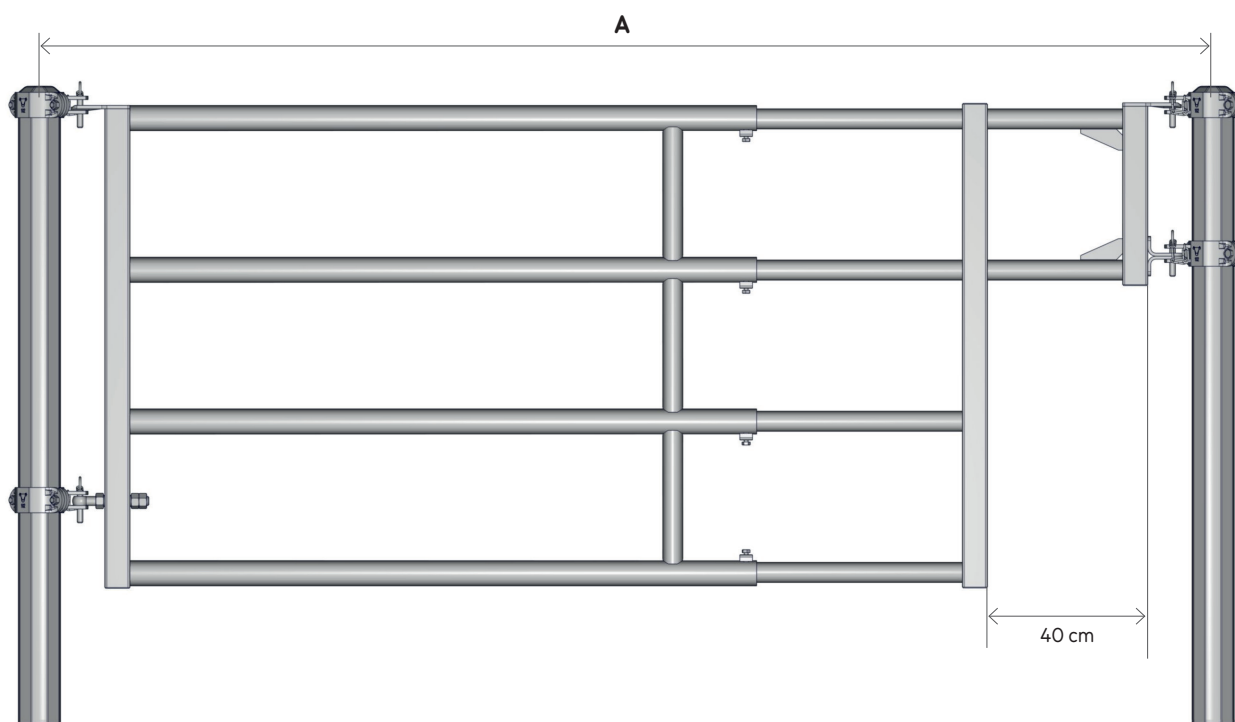
JOURDAIN
N°1 MONDIAL DU TUBULAIRE BOVIN



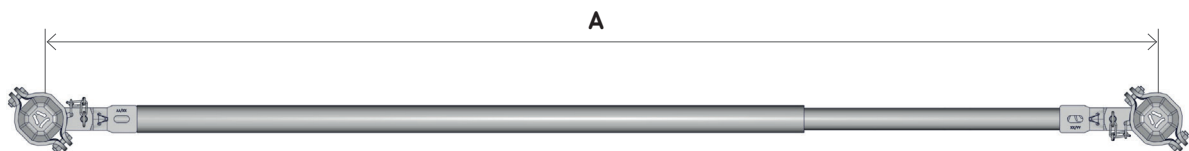
ständige
INNOVATION



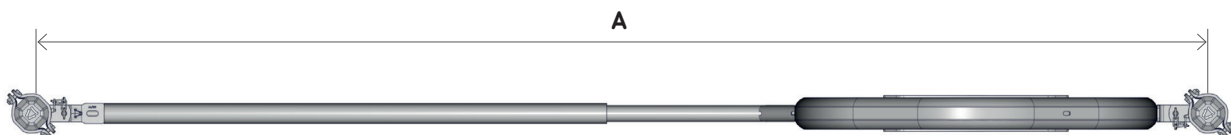
	Ref. Einsteckteil	Bezeichnung Einsteckteil	Ref. Hauptteil	Bezeichnung Hauptteil	A (mm) Min. Pfostenabstand	A (mm) Max. Pfostenabstand
EX 4	BA2097	Einsteckteil EX 4 für Kälberschlupf	BA5010	Hauptteil für EX 4 L. 1-2 m	1.735	2.634
			BA9961	Hauptteil für EX 4 L. 2-3 m	2.635	3.634
			BA9962	Hauptteil für EX 4 L. 3-4 m	3.635	4.634
			BA9963	Hauptteil für EX 4 L. 4-5 m	4.635	5.634
			BA9964	Hauptteil für EX 4 L. 5-6 m	5.635	6.635
EX 5	BA2098	Einsteckteil EX 5 für Kälberschlupf	BA5011	Hauptteil für EX 5 L. 1-2 m	1.735	2.634
			BA9971	Hauptteil für EX 5 L. 2-3 m	2.635	3.634
			BA9972	Hauptteil für EX 5 L. 3-4 m	3.635	4.634
			BA9973	Hauptteil für EX 5 L. 4-5 m	4.635	5.634
			BA9974	Hauptteil für EX 5 L. 5-6 m	5.635	6.635



	Ref. Einsteckteil	Bezeichnung Einsteckteil	Ref. Hauptteil	Bezeichnung Hauptteil	A (mm) Min. Pfostenabstand	A (mm) Max. Pfostenabstand
EX 4	BA5027	Hauptteil EX 4 für Wassertränke auf Pfosten (40 cm)	BA5010	Hauptteil für EX 4 L. 1-2 m	1.439	2.338
			BA9961	Hauptteil für EX 4 L. 2-3 m	2.339	3.338
			BA9962	Hauptteil für EX 4 L. 3-4 m	3.339	4.338
			BA9963	Hauptteil für EX 4 L. 4-5 m	4.339	5.338
			BA9964	Hauptteil für EX 4 L. 5-6 m	5.339	6.338
EX 5	BA5028	Hauptteil EX 5 für Wassertränke auf Pfosten (40 cm)	BA5011	Hauptteil für EX 5 L. 1-2 m	1.439	2.338
			BA9971	Hauptteil für EX 5 L. 2-3 m	2.339	3.338
			BA9972	Hauptteil für EX 5 L. 3-4 m	3.339	4.338
			BA9973	Hauptteil für EX 5 L. 4-5 m	4.339	5.338
			BA9974	Hauptteil für EX 5 L. 5-6 m	5.339	6.338



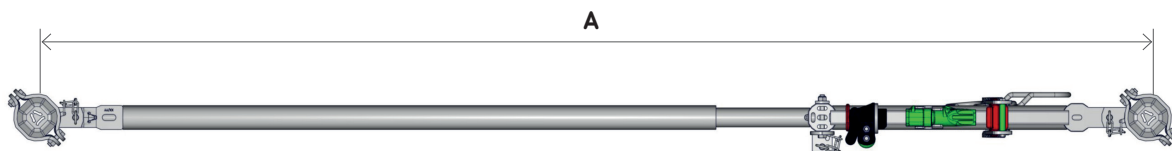
	Ref. Einsteckteil	Bezeichnung Einsteckteil	Ref. Hauptteil	Bezeichnung Hauptteil	A (mm) Min. Pfostenabstand	A (mm) Max. Pfostenabstand
EX 4	BA5035	Einsteckteil EX 4 mit Ausschnitt Wassertränke Monoblock	BA5010	Hauptteil für EX 4 L. 1-2 m	1.523	2.422
			BA9961	Hauptteil für EX 4 L. 2-3 m	2.423	3.422
			BA9962	Hauptteil für EX 4 L. 3-4 m	3.423	4.422
			BA9963	Hauptteil für EX 4 L. 4-5 m	4.423	5.422
			BA9964	Hauptteil für EX 4 L. 5-6 m	5.423	6.422
EX 5	BA5036	Einsteckteil EX 5 mit Ausschnitt Wassertränke Monoblock	BA5011	Hauptteil für EX 5 L. 1-2 m	1.466	2.365
			BA9971	Hauptteil für EX 5 L. 2-3 m	2.366	3.365
			BA9972	Hauptteil für EX 5 L. 3-4 m	3.366	4.365
			BA9973	Hauptteil für EX 5 L. 4-5 m	4.366	5.365
			BA9974	Hauptteil für EX 5 L. 5-6 m	5.366	6.365



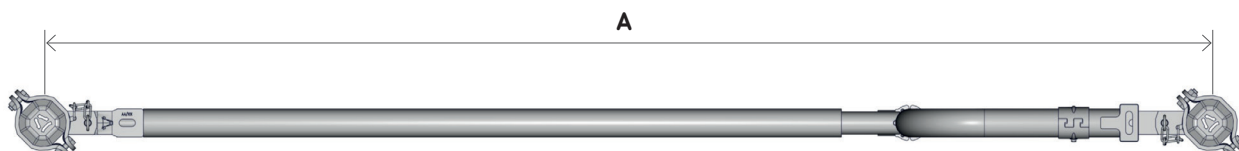
	Ref. Einsteckteil	Bezeichnung Einsteckteil	Ref. Hauptteil	Bezeichnung Hauptteil	A (mm) Min. Pfostenabstand	A (mm) Max. Pfostenabstand
EX 4	BA2171	Einsteckteil EX 4 breiter Durchgang mit	BA5010	Hauptteil für EX 4 L. 1-2 m	2.161	3.060
	BA2181	Mannschlupf gebogen	BA9961	Hauptteil für EX 4 L. 2-3 m	3.061	4.060
	BA2095	Einsteckteil EX 4 Durchgang Western mit Fingern komplett	BA9962	Hauptteil für EX 4 L. 3-4 m	4.061	5.060
		Einsteckteil EX 4 Durchgang Western ohne Tür	BA9963	Hauptteil für EX 4 L. 4-5 m	5.061	6.060
			BA9964	Hauptteil für EX 4 L. 5-6 m	6.061	6.992
EX 5	BA2172	Einsteckteil EX 5 breiter Durchgang mit Mannschlupf gebogen	BA5011	Hauptteil für EX 5 L. 1-2 m	2.161	3.060
			BA9971	Hauptteil für EX 5 L. 2-3 m	3.061	4.060
			BA9972	Hauptteil für EX 5 L. 3-4 m	4.061	5.060
			BA9973	Hauptteil für EX 5 L. 4-5 m	5.061	6.060
			BA9974	Hauptteil für EX 5 L. 5-6 m	6.061	6.992



	Ref. Einsteckteil	Bezeichnung Einsteckteil	Ref. Hauptteil	Bezeichnung Hauptteil	A (mm) Min. Pfostenabstand	A (mm) Max. Pfostenabstand
EX 5	BA9970	Vorderseite Abtrennung EX 5	BA5049	Hauptteil EX 5 Vêto 3 in 1	3.435	4.665
	BA2084	Einsteckteil EX 5 Duo mit Mannschlupf			3.922	4.944
	BA2074	Front EX 5 Duo vertikal			3.922	4.944
	BA2172	Einsteckteil EX 5 breiter Durchgang mit			4.557	5.339
		Mannschlupf gebogen				



	Ref. Einsteckteil	Bezeichnung Einsteckteil	Ref. Hauptteil	Bezeichnung Hauptteil	A (mm) Min. Pfostenabstand	A (mm) Max. Pfostenabstand
EX 5	BA5042	Einsteckteil EX 5 mit Fressgitter für automatische Besamung	BA5011	Hauptteil für EX 5 L. 1-2 m	1.779	2.678
			BA9971	Hauptteil für EX 5 L. 2-3 m	2.679	3.678



	Ref. Einsteckteil	Bezeichnung Einsteckteil	Ref. Hauptteil	Bezeichnung Hauptteil	A (mm) Min. Pfostenabstand	A (mm) Max. Pfostenabstand
EX 4	BA2082	Einsteckteil EX 4 Duo mit Mannschlupf	BA5010	Hauptteil für EX 4 L. 1-2 m	1.529	2.428
			BA9961	Hauptteil für EX 4 L. 2-3 m	2.429	3.428
			BA9962	Hauptteil für EX 4 L. 3-4 m	3.429	4.428
			BA9963	Hauptteil für EX 4 L. 4-5 m	4.429	5.428
			BA9965	Hauptteil für EX 4 L. 5-6 m	5.429	6.346
	BA2072	Einsteckteil EX 4 Duo vertikal	BA5010	Hauptteil für EX 4 L. 1-2 m	1.529	2.428
			BA9961	Hauptteil für EX 4 L. 2-3 m	2.429	3.428
			BA9962	Hauptteil für EX 4 L. 3-4 m	3.429	4.428
			BA9963	Hauptteil für EX 4 L. 4-5 m	4.429	5.428
	BA2086	Einsteckteil EX 4 Mannschlupf	BA9965	Hauptteil für EX 4 L. 5-6 m	5.429	6.346
			BA5010	Hauptteil für EX 4 L. 1-2 m	1.529	2.428
			BA9961	Hauptteil für EX 4 L. 2-3 m	2.429	3.428
			BA9962	Hauptteil für EX 4 L. 3-4 m	3.429	4.428
EX 5	BA2084	Einsteckteil EX 5 Duo mit Mannschlupf	BA9963	Hauptteil für EX 4 L. 4-5 m	4.429	5.428
			BA9965	Hauptteil für EX 4 L. 5-6 m	5.429	6.346
			BA5011	Hauptteil für EX 5 L. 1-2 m	1.529	2.428
			BA9971	Hauptteil für EX 5 L. 2-3 m	2.429	3.428
	BA2074	Einsteckteil EX 5 Duo vertikal	BA9972	Hauptteil für EX 5 L. 3-4 m	3.429	4.428
			BA9973	Hauptteil für EX 5 L. 4-5 m	4.429	5.428
			BA9974	Hauptteil für EX 5 L. 5-6 m	5.429	6.346
			BA5011	Hauptteil für EX 5 L. 1-2 m	1.529	2.428
			BA9971	Hauptteil für EX 5 L. 2-3 m	2.429	3.428
			BA9972	Hauptteil für EX 5 L. 3-4 m	3.429	4.428
			BA9973	Hauptteil für EX 5 L. 4-5 m	4.429	5.428
			BA9974	Hauptteil für EX 5 L. 5-6 m	5.429	6.346



Einsteckteil Tränke / Einsteckteil Duo mit Tür

	Ref. Einsteckteil	Bezeichnung Einsteckteil	Ref. Hauptteil	Bezeichnung Hauptteil	A (mm) Min. Pfostenabstand	A (mm) Max. Pfostenabstand
EX 4	BA5027	Hauptteil EX 4 für Wassertränke auf Pfosten (40 cm)	BD0401	Doublex EX 4 L. 90 cm	2.242	3.241
	BA2082	Einsteckteil EX 4 Duo mit Mannschlupf				
	BA5027	Hauptteil EX 4 für Wassertränke auf Pfosten (40 cm)	BD0402	Doublex EX 4 L. 1,90 m	3.242	4.241
	BA2082	Einsteckteil EX 4 Duo mit Mannschlupf				
	BA5027	Hauptteil EX 4 für Wassertränke auf Pfosten (40 cm)	BD0403	Doublex EX 4 L. 2,90 m	4.242	6.492
	BA2082	Einsteckteil EX 4 Duo mit Mannschlupf				

Einsteckteil Tränke / Einsteckteil Duo vertikal

	Ref. Einsteckteil	Bezeichnung Einsteckteil	Ref. Hauptteil	Bezeichnung Hauptteil	A (mm) Min. Pfostenabstand	A (mm) Max. Pfostenabstand
EX 4	BA5027	Hauptteil EX 4 für Wassertränke auf Pfosten (40 cm)	BD0401	Doublex EX 4 L. 90 cm	2.242	3.241
	BA2072	Einsteckteil EX 4 Duo vertikal				
	BA5027	Hauptteil EX 4 für Wassertränke auf Pfosten (40 cm)	BD0402	Doublex EX 4 L. 1,90 m	3.242	4.241
	BA2072	Einsteckteil EX 4 Duo vertikal				
	BA5027	Hauptteil EX 4 für Wassertränke auf Pfosten (40 cm)	BD0403	Doublex EX 4 L. 2,90 m	4.242	6.492
	BA2072	Einsteckteil EX 4 Duo vertikal				

Einsteckteil Tränke / Einsteckteil Mannschlupf

	Ref. Einsteckteil	Bezeichnung Einsteckteil	Ref. Hauptteil	Bezeichnung Hauptteil	A (mm) Min. Pfostenabstand	A (mm) Max. Pfostenabstand
EX 4	BA5027	Hauptteil EX 4 für Wassertränke auf Pfosten (40 cm)	BD0401	Doublex EX 4 L. 90 cm	2.242	3.241
	BA2086	Einsteckteil EX 4 Mannschlupf				
	BA5027	Hauptteil EX 4 für Wassertränke auf Pfosten (40 cm)	BD0402	Doublex EX 4 L. 1,90 m	3.242	4.241
	BA2086	Einsteckteil EX 4 Mannschlupf				
	BA5027	Hauptteil EX 4 für Wassertränke auf Pfosten (40 cm)	BD0403	Doublex EX 4 L. 2,90 m	4.242	6.492
	BA2086	Einsteckteil EX 4 Mannschlupf				



Einsteckteil Tränke/ Einsteckteil breiter Durchgang mit Mannschlupf gebogen

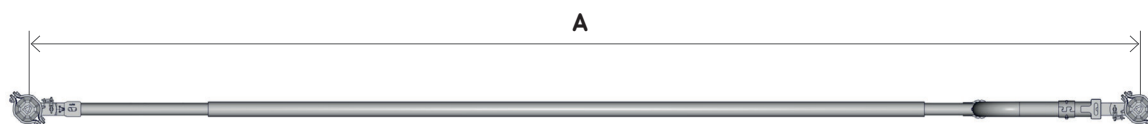
	Ref.	Bezeichnung	Ref.	Bezeichnung	A (mm)	A (mm)
	Einsteckteil	Einsteckteil	Hauptteil	Hauptteil	Min. Pfostenabstand	Max. Pfostenabstand
EX 4	BA5027	Hauptteil EX 4 für Wassertränke auf Pfosten (40 cm)	BD0401	Doublex EX 4 L. 90 cm	2.876	3.875
	BA2171	Einsteckteil EX 4 breiter Durchgang mit Mannschlupf gebogen				
	BA5027	Hauptteil EX 4 für Wassertränke auf Pfosten (40 cm)	BD0402	Doublex EX 4 L. 1,90 m	3.876	4.875
	BA2171	Einsteckteil EX 4 breiter Durchgang mit Mannschlupf gebogen				
	BA5027	Hauptteil EX 4 für Wassertränke auf Pfosten (40 cm)	BD0403	Doublex EX 4 L. 2,90 m	4.876	6.888
	BA2171	Einsteckteil EX 4 breiter Durchgang mit Mannschlupf gebogen				

Einsteckteil Tränke/ Einsteckteil Durchgang Western mit Fingern komplett

	Ref.	Bezeichnung	Ref.	Bezeichnung	A (mm)	A (mm)
	Einsteckteil	Einsteckteil	Hauptteil	Hauptteil	Min. Pfostenabstand	Max. Pfostenabstand
EX 4	BA5027	Hauptteil EX 4 für Wassertränke auf Pfosten (40 cm)	BD0401	Doublex EX 4 L. 90 cm	2.876	3.875
	BA2181	Einsteckteil EX 4 Durchgang Western mit Fingern komplett				
	BA5027	Hauptteil EX 4 für Wassertränke auf Pfosten (40 cm)	BD0402	Doublex EX 4 L. 1,90 m	3.876	4.875
	BA2181	Einsteckteil EX 4 Durchgang Western mit Fingern komplett				
	BA5027	Hauptteil EX 4 für Wassertränke auf Pfosten (40 cm)	BD0403	Doublex EX 4 L. 2,90 m	4.876	6.888
	BA2181	Einsteckteil EX 4 Durchgang Western mit Fingern komplett				

Einsteckteil Tränke / Einsteckteil Western ohne Tür

	Ref.	Bezeichnung	Ref.	Bezeichnung	A (mm)	A (mm)
	Einsteckteil	Einsteckteil	Hauptteil	Hauptteil	Min. Pfostenabstand	Max. Pfostenabstand
EX 4	BA5027	Hauptteil EX 4 für Wassertränke auf Pfosten (40 cm)	BD0401	Doublex EX 4 L. 90 cm	2.876	3.875
	BA2095	Einsteckteil EX 4 Durchgang Western ohne Tür				
	BA5027	Hauptteil EX 4 für Wassertränke auf Pfosten (40 cm)	BD0402	Doublex EX 4 L. 1,90 m	3.876	4.875
	BA2095	Einsteckteil EX 4 Durchgang Western ohne Tür				
	BA5027	Hauptteil EX 4 für Wassertränke auf Pfosten (40 cm)	BD0403	Doublex EX 4 L. 2,90 m	4.876	6.888
	BA2095	Einsteckteil EX 4 Durchgang Western ohne Tür				



Einsteckteil Ausschnitt Wassertränke / Einsteckteil Duo mit Tür

	Ref. Einsteckteil	Bezeichnung Einsteckteil	Ref. Hauptteil	Bezeichnung Hauptteil	A (mm) Min. Pfostenabstand	A (mm) Max. Pfostenabstand
EX 4	BA5035	Einsteckteil EX 4 mit Ausschnitt Wassertränke Monoblock	BD0401	Doublex EX 4 L. 90 cm	2.332	3.331
	BA2082	Einsteckteil EX 4 Duo mit Mannschlupf				
	BA5035	Einsteckteil EX 4 mit Ausschnitt Wassertränke Monoblock	BD0402	Doublex EX 4 L. 1,90 m	3.332	4.331
	BA2082	Einsteckteil EX 4 Duo mit Mannschlupf				
	BA5035	Einsteckteil EX 4 mit Ausschnitt Wassertränke Monoblock	BD0403	Doublex EX 4 L. 2,90 m	4.332	6.429
	BA2082	Einsteckteil EX 4 Duo mit Mannschlupf				

Einsteckteil Ausschnitt Wassertränke / Einsteckteil Duo vertikal

	Ref. Einsteckteil	Bezeichnung Einsteckteil	Ref. Hauptteil	Bezeichnung Hauptteil	A (mm) Min. Pfostenabstand	A (mm) Max. Pfostenabstand
EX 4	BA5035	Einsteckteil EX 4 mit Ausschnitt Wassertränke Monoblock	BD0401	Doublex EX 4 L. 90 cm	2.332	3.331
	BA2072	Einsteckteil EX 4 Duo vertikal				
	BA5035	Einsteckteil EX 4 mit Ausschnitt Wassertränke Monoblock	BD0402	Doublex EX 4 L. 1,90 m	3.332	4.331
	BA2072	Einsteckteil EX 4 Duo vertikal				
	BA5035	Einsteckteil EX 4 mit Ausschnitt Wassertränke Monoblock	BD0403	Doublex EX 4 L. 2,90 m	4.332	6.429
	BA2072	Einsteckteil EX 4 Duo vertikal				

Einsteckteil Ausschnitt Wassertränke / Einsteckteil Mannschlupf

	Ref. Einsteckteil	Bezeichnung Einsteckteil	Ref. Hauptteil	Bezeichnung Hauptteil	A (mm) Min. Pfostenabstand	A (mm) Max. Pfostenabstand
EX 4	BA5035	Einsteckteil EX 4 mit Ausschnitt Wassertränke Monoblock	BD0401	Doublex EX 4 L. 90 cm	2.332	3.331
	BA2086	Einsteckteil EX 4 Mannschlupf				
	BA5035	Einsteckteil EX 4 mit Ausschnitt Wassertränke Monoblock	BD0402	Doublex EX 4 L. 1,90 m	3.332	4.331
	BA2086	Einsteckteil EX 4 Mannschlupf				
	BA5035	Einsteckteil EX 4 mit Ausschnitt Wassertränke Monoblock	BD0403	Doublex EX 4 L. 2,90 m	4.332	6.429
	BA2086	Einsteckteil EX 4 Mannschlupf				



Einsteckteil Wassertränke/ Einsteckteil breiter Durchgang mit Mannschlupf gebogen

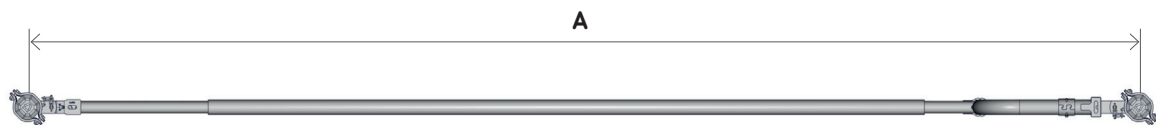
	Ref. Einsteckteil	Bezeichnung Einsteckteil	Ref. Hauptteil	Bezeichnung Hauptteil	A (mm) Min. Pfostenabstand	A (mm) Max. Pfostenabstand
EX 4	BA5035	Einsteckteil EX 4 mit Ausschnitt Wassertränke Monoblock	BD0401	Doublex EX 4 L. 90 cm	2.966	3.965
	BA2171	Einsteckteil EX 4 breiter Durchgang mit Mannschlupf gebogen				
	BA5035	Einsteckteil EX 4 mit Ausschnitt Wassertränke Monoblock	BD0402	Doublex EX 4 L. 1,90 m	3.966	4.965
	BA2171	Einsteckteil EX 4 breiter Durchgang mit Mannschlupf gebogen				
	BA5035	Einsteckteil EX 4 mit Ausschnitt Wassertränke Monoblock	BD0403	Doublex EX 4 L. 2,90 m	4.966	6.825
	BA2171	Einsteckteil EX 4 breiter Durchgang mit Mannschlupf gebogen				

Einsteckteil Wassertränke/ Einsteckteil Durchgang Western mit Fingern komplett

	Ref. Einsteckteil	Bezeichnung Einsteckteil	Ref. Hauptteil	Bezeichnung Hauptteil	A (mm) Min. Pfostenabstand	A (mm) Max. Pfostenabstand
EX 4	BA5035	Einsteckteil EX 4 mit Ausschnitt Wassertränke Monoblock	BD0401	Doublex EX 4 L. 90 cm	2.966	3.965
	BA2181	Einsteckteil EX 4 Durchgang Western mit Fingern komplett				
	BA5035	Einsteckteil EX 4 mit Ausschnitt Wassertränke Monoblock	BD0402	Doublex EX 4 L. 1,90 m	3.966	4.965
	BA2181	Einsteckteil EX 4 Durchgang Western mit Fingern komplett				
	BA5035	Einsteckteil EX 4 mit Ausschnitt Wassertränke Monoblock	BD0403	Doublex EX 4 L. 2,90 m	4.966	6.825
	BA2181	Einsteckteil EX 4 Durchgang Western mit Fingern komplett				

Einsteckteil Wassertränke / Einsteckteil Western ohne Tür

	Ref. Einsteckteil	Bezeichnung Einsteckteil	Ref. Hauptteil	Bezeichnung Hauptteil	A (mm) Min. Pfostenabstand	A (mm) Max. Pfostenabstand
EX 4	BA5035	Einsteckteil EX 4 mit Ausschnitt Wassertränke Monoblock	BD0401	Doublex EX 4 L. 90 cm	2.966	3.965
	BA2095	Einsteckteil EX 4 Durchgang Western ohne Tür				
	BA5035	Einsteckteil EX 4 mit Ausschnitt Wassertränke Monoblock	BD0402	Doublex EX 4 L. 1,90 m	3.966	4.965
	BA2095	Einsteckteil EX 4 Durchgang Western ohne Tür				
	BA5035	Einsteckteil EX 4 mit Ausschnitt Wassertränke Monoblock	BD0403	Doublex EX 4 L. 2,90 m	4.966	6.825
	BA2095	Einsteckteil EX 4 Durchgang Western ohne Tür				



Einsteckteil Tränke / Einsteckteil Kälberschlupf

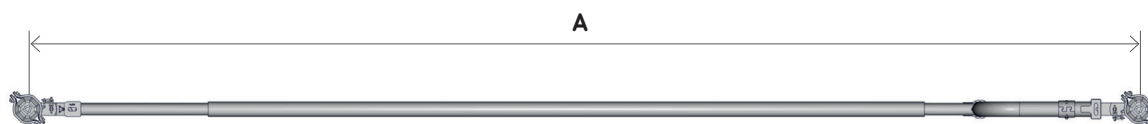
	Ref. Einsteckteil	Bezeichnung Einsteckteil	Ref. Hauptteil	Bezeichnung Hauptteil	A (mm) Min. Pfostenabstand	A (mm) Max. Pfostenabstand
EX 4	BA5027	Hauptteil EX 4 für Wassertränke auf Pfosten (40 cm)	BD0401	Doublex EX 4 L. 90 cm	2.450	3.449
	BA2097	Einsteckteil EX 4 für Kälberschlupf				
	BA5027	Hauptteil EX 4 für Wassertränke auf Pfosten (40 cm)	BD0402	Doublex EX 4 L. 1,90 m	3.450	4.449
	BA2097	Einsteckteil EX 4 für Kälberschlupf				
	BA5027	Hauptteil EX 4 für Wassertränke auf Pfosten (40 cm)	BD0403	Doublex EX 4 L. 2,90 m	4.450	6.614
	BA2097	Einsteckteil EX 4 für Kälberschlupf				

Einsteckteil Ausschnitt Wassertränke / Einsteckteil Kälberschlupf

	Ref. Einsteckteil	Bezeichnung Einsteckteil	Ref. Hauptteil	Bezeichnung Hauptteil	A (mm) Min. Pfostenabstand	A (mm) Max. Pfostenabstand
EX 4	BA5035	Einsteckteil EX 4 mit Ausschnitt Wassertränke Monoblock	BD0401	Doublex EX 4 L. 90 cm	2.540	3.539
	BA2097	Einsteckteil EX 4 für Kälberschlupf				
	BA5035	Einsteckteil EX 4 mit Ausschnitt Wassertränke Monoblock	BD0402	Doublex EX 4 L. 1,90 m	3.540	4.539
	BA2097	Einsteckteil EX 4 für Kälberschlupf				
	BA5035	Einsteckteil EX 4 mit Ausschnitt Wassertränke Monoblock	BD0403	Doublex EX 4 L. 2,90 m	4.540	6.551
	BA2097	Einsteckteil EX 4 für Kälberschlupf				

Einsteckteil Duo mit Durchgang / Einsteckteil Kälberschlupf

	Ref. Einsteckteil	Bezeichnung Einsteckteil	Ref. Hauptteil	Bezeichnung Hauptteil	A (mm) Min. Pfostenabstand	A (mm) Max. Pfostenabstand
EX 4	BA2082	Einsteckteil EX 4 Duo mit Mannschlupf	BD0401	Doublex EX 4 L. 90 cm	2.538	3.537
	BA2097	Einsteckteil EX 4 für Kälberschlupf				
	BA2082	Einsteckteil EX 4 Duo mit Mannschlupf	BD0402	Doublex EX 4 L. 1,90 m	3.538	4.537
	BA2097	Einsteckteil EX 4 für Kälberschlupf				
	BA2082	Einsteckteil EX 4 Duo mit Mannschlupf	BD0403	Doublex EX 4 L. 2,90 m	4.538	6.492
	BA2097	Einsteckteil EX 4 für Kälberschlupf				



Einsteckteil Duo vertikal / Einsteckteil Kälberschlupf

	Ref. Einsteckteil	Bezeichnung Einsteckteil	Ref. Hauptteil	Bezeichnung Hauptteil	A (mm) Min. Pfostenabstand	A (mm) Max. Pfostenabstand
EX 4	BA2072	Einsteckteil EX 4 Duo vertikal	BD0401	Doublex EX 4 L. 90 cm	2.538	3.537
	BA2097	Einsteckteil EX 4 für Kälberschlupf				
	BA2072	Einsteckteil EX 4 Duo vertikal	BD0402	Doublex EX 4 L. 1,90 m	3.538	4.537
	BA2097	Einsteckteil EX 4 für Kälberschlupf				
	BA2072	Einsteckteil EX 4 Duo vertikal	BD0403	Doublex EX 4 L. 2,90 m	4.538	6.492
	BA2097	Einsteckteil EX 4 für Kälberschlupf				

Einsteckteil Duo mit Durchgang / Einsteckteil breiter Durchgang mit Mannschlupf gebogen

	Ref. Einsteckteil	Bezeichnung Einsteckteil	Ref. Hauptteil	Bezeichnung Hauptteil	A (mm) Min. Pfostenabstand	A (mm) Max. Pfostenabstand
EX 4	BA2082	Einsteckteil EX 4 Duo mit Mannschlupf	BD0401	Doublex EX 4 L. 90 cm	2.964	3.963
	BA2171	Einsteckteil EX 4 breiter Durchgang mit Mannschlupf gebogen				
	BA2082	Einsteckteil EX 4 Duo mit Mannschlupf	BD0402	Doublex EX 4 L. 1,90 m	3.964	4.963
	BA2171	Einsteckteil EX 4 breiter Durchgang mit Mannschlupf gebogen				
	BA2082	Einsteckteil EX 4 Duo mit Mannschlupf	BD0403	Doublex EX 4 L. 2,90 m	4.964	6.766
	BA2171	Einsteckteil EX 4 breiter Durchgang mit Mannschlupf gebogen				

Einsteckteil Duo mit Durchgang / Einsteckteil Durchgang Western mit Fingern komplett

	Ref. Einsteckteil	Bezeichnung Einsteckteil	Ref. Hauptteil	Bezeichnung Hauptteil	A (mm) Min. Pfostenabstand	A (mm) Max. Pfostenabstand
EX 4	BA2082	Einsteckteil EX 4 Duo mit Mannschlupf	BD0401	Doublex EX 4 L. 90 cm	2.964	3.963
	BA2181	Einsteckteil EX 4 Durchgang Western mit Fingern komplett				
	BA2082	Einsteckteil EX 4 Duo mit Mannschlupf	BD0402	Doublex EX 4 L. 1,90 m	3.964	4.963
	BA2181	Einsteckteil EX 4 Durchgang Western mit Fingern komplett				
	BA2082	Einsteckteil EX 4 Duo mit Mannschlupf	BD0403	Doublex EX 4 L. 2,90 m	4.964	6.766
	BA2181	Einsteckteil EX 4 Durchgang Western mit Fingern komplett				



Einsteckteil Duo mit Durchgang / Einsteckteil Western ohne Tür

	Ref. Einsteckteil	Bezeichnung Einsteckteil	Ref. Hauptteil	Bezeichnung Hauptteil	A (mm) Min. Pfostenabstand	A (mm) Max. Pfostenabstand
EX 4	BA2082	Einsteckteil EX 4 Duo mit Mannschlupf	BD0401	Doublex EX 4 L. 90 cm	2.964	3.963
	BA2095	Einsteckteil EX 4 Durchgang Western ohne Tür				
	BA2082	Einsteckteil EX 4 Duo mit Mannschlupf	BD0402	Doublex EX 4 L. 1,90 m	3.964	4.963
	BA2095	Einsteckteil EX 4 Durchgang Western ohne Tür				
	BA2082	Einsteckteil EX 4 Duo mit Mannschlupf	BD0403	Doublex EX 4 L. 2,90 m	4.964	6.766
	BA2095	Einsteckteil EX 4 Durchgang Western ohne Tür				

Einsteckteil Duo vertikal / Einsteckteil breiter Durchgang mit Mannschlupf gebogen

	Ref. Einsteckteil	Bezeichnung Einsteckteil	Ref. Hauptteil	Bezeichnung Hauptteil	A (mm) Min. Pfostenabstand	A (mm) Max. Pfostenabstand
EX 4	BA2072	Einsteckteil EX 4 Duo vertikal	BD0401	Doublex EX 4 L. 90 cm	2.964	3.963
	BA2171	Einsteckteil EX 4 breiter Durchgang mit Mannschlupf gebogen				
	BA2072	Einsteckteil EX 4 Duo vertikal	BD0402	Doublex EX 4 L. 1,90 m	3.964	4.963
	BA2171	Einsteckteil EX 4 breiter Durchgang mit Mannschlupf gebogen				
	BA2072	Einsteckteil EX 4 Duo vertikal	BD0403	Doublex EX 4 L. 2,90 m	4.964	6.766
	BA2171	Einsteckteil EX 4 breiter Durchgang mit Mannschlupf gebogen				

Einsteckteil Duo vertikal / Einsteckteil Durchgang Western mit Fingern komplett

	Ref. Einsteckteil	Bezeichnung Einsteckteil	Ref. Hauptteil	Bezeichnung Hauptteil	A (mm) Min. Pfostenabstand	A (mm) Max. Pfostenabstand
EX 4	BA2072	Einsteckteil EX 4 Duo vertikal	BD0401	Doublex EX 4 L. 90 cm	2.964	3.963
	BA2181	Einsteckteil EX 4 Durchgang Western mit Fingern komplett				
	BA2072	Einsteckteil EX 4 Duo vertikal	BD0402	Doublex EX 4 L. 1,90 m	3.964	4.963
	BA2181	Einsteckteil EX 4 Durchgang Western mit Fingern komplett				
	BA2072	Einsteckteil EX 4 Duo vertikal	BD0403	Doublex EX 4 L. 2,90 m	4.964	6.766
	BA2181	Einsteckteil EX 4 Durchgang Western mit Fingern komplett				



Einsteckteil Duo vertikal / Einsteckteil Western ohne Tür

	Ref. Einsteckteil	Bezeichnung Einsteckteil	Ref. Hauptteil	Bezeichnung Hauptteil	A (mm) Min. Pfostenabstand	A (mm) Max. Pfostenabstand
EX 4	BA2072	Einsteckteil EX 4 Duo vertikal	BD0401	Doublex EX 4 L. 90 cm	2.964	3.963
	BA2095	Einsteckteil EX 4 Durchgang Western ohne Tür				
	BA2072	Einsteckteil EX 4 Duo vertikal	BD0402	Doublex EX 4 L. 190 m	3.964	4.963
	BA2095	Einsteckteil EX 4 Durchgang Western ohne Tür				
	BA2072	Einsteckteil EX 4 Duo vertikal	BD0403	Doublex EX 4 L. 2,90 m	4.964	6.766
	BA2095	Einsteckteil EX 4 Durchgang Western ohne Tür				

Einsteckteil Mannschlupf / Einsteckteil breiter Durchgang mit Mannschlupf gebogen

	Ref. Einsteckteil	Bezeichnung Einsteckteil	Ref. Hauptteil	Bezeichnung Hauptteil	A (mm) Min. Pfostenabstand	A (mm) Max. Pfostenabstand
EX 4	BA2086	Einsteckteil EX 4 Mannschlupf	BD0401	Doublex EX 4 L. 90 cm	2.964	3.963
	BA2171	Einsteckteil EX 4 breiter Durchgang mit Mannschlupf gebogen				
	BA2086	Einsteckteil EX 4 Mannschlupf	BD0402	Doublex EX 4 L. 190 m	3.964	4.963
	BA2171	Einsteckteil EX 4 breiter Durchgang mit Mannschlupf gebogen				
	BA2086	Einsteckteil EX 4 Mannschlupf	BD0403	Doublex EX 4 L. 2,90 m	4.964	6.766
	BA2171	Einsteckteil EX 4 breiter Durchgang mit Mannschlupf gebogen				

Einsteckteil Mannschlupf / Einsteckteil Durchgang Western mit Fingern komplett

	Ref. Einsteckteil	Bezeichnung Einsteckteil	Ref. Hauptteil	Bezeichnung Hauptteil	A (mm) Min. Pfostenabstand	A (mm) Max. Pfostenabstand
EX 4	BA2086	Einsteckteil EX 4 Mannschlupf	BD0401	Doublex EX 4 L. 90 cm	2.964	3.963
	BA2181	Einsteckteil EX 4 Durchgang Western mit Fingern komplett				
	BA2086	Einsteckteil EX 4 Mannschlupf	BD0402	Doublex EX 4 L. 190 m	3.964	4.963
	BA2181	Einsteckteil EX 4 Durchgang Western mit Fingern komplett				
	BA2086	Einsteckteil EX 4 Mannschlupf	BD0403	Doublex EX 4 L. 2,90 m	4.964	6.766
	BA2181	Einsteckteil EX 4 Durchgang Western mit Fingern komplett				



Einsteckteil Mannschlupf / Einsteckteil Western ohne Tür

	Ref. Einsteckteil	Bezeichnung Einsteckteil	Ref. Hauptteil	Bezeichnung Hauptteil	A (mm) Min. Pfostenabstand	A (mm) Max. Pfostenabstand
EX 4	BA2086	Einsteckteil EX 4 Mannschlupf	BD0401	Doublex EX 4 L. 90 cm	2.964	3.963
	BA2095	Einsteckteil EX 4 Durchgang Western ohne Tür				
	BA2086	Einsteckteil EX 4 Mannschlupf	BD0402	Doublex EX 4 L. 1,90 m	3.964	4.963
	BA2095	Einsteckteil EX 4 Durchgang Western ohne Tür				
	BA2086	Einsteckteil EX 4 Mannschlupf	BD0403	Doublex EX 4 L. 2,90 m	4.964	6.766
	BA2095	Einsteckteil EX 4 Durchgang Western ohne Tür				

Einsteckteil breiter Durchgang mit Mannschlupf gebogen / Einsteckteil Kälberschlupf

	Ref. Einsteckteil	Bezeichnung Einsteckteil	Ref. Hauptteil	Bezeichnung Hauptteil	A (mm) Min. Pfostenabstand	A (mm) Max. Pfostenabstand
EX 4	BA2171	Einsteckteil EX 4 breiter Durchgang mit Mannschlupf gebogen	BD0401	Doublex EX 4 L. 90 cm	3.172	4.171
	BA2097	Einsteckteil EX 4 für Kälberschlupf				
	BA2171	Einsteckteil EX 4 breiter Durchgang mit Mannschlupf gebogen	BD0402	Doublex EX 4 L. 1,90 m	4.172	5.171
	BA2097	Einsteckteil EX 4 für Kälberschlupf				
	BA2171	Einsteckteil EX 4 breiter Durchgang mit Mannschlupf gebogen	BD0403	Doublex EX 4 L. 2,90 m	5.172	6.888
	BA2097	Einsteckteil EX 4 für Kälberschlupf				

Einsteckteil breiter Durchgang mit Mannschlupf gebogen / Einsteckteil Durchgang Western mit Fingern komplett

	Ref. Einsteckteil	Bezeichnung Einsteckteil	Ref. Hauptteil	Bezeichnung Hauptteil	A (mm) Min. Pfostenabstand	A (mm) Max. Pfostenabstand
EX 4	BA2171	Einsteckteil EX 4 breiter Durchgang mit Mannschlupf gebogen	BD0401	Doublex EX 4 L. 90 cm	3.598	4.597
	BA2181	Einsteckteil EX 4 Durchgang Western mit Fingern komplett				
	BA2171	Einsteckteil EX 4 breiter Durchgang mit Mannschlupf gebogen	BD0402	Doublex EX 4 L. 1,90 m	4.598	5.597
	BA2181	Einsteckteil EX 4 Durchgang Western mit Fingern komplett				
	BA2171	Einsteckteil EX 4 breiter Durchgang mit Mannschlupf gebogen	BD0403	Doublex EX 4 L. 2,90 m	5.598	7.161
	BA2181	Einsteckteil EX 4 Durchgang Western mit Fingern komplett				



Einsteckteil breiter Durchgang mit Mannschlupf gebogen / Einsteckteil Western ohne Tür

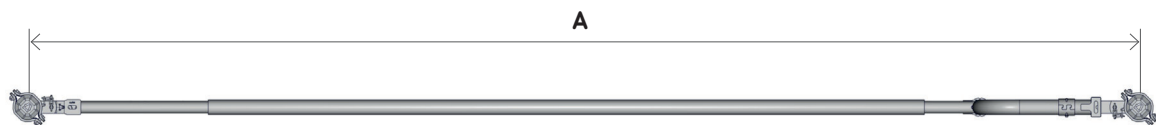
	Ref. Einsteckteil	Bezeichnung Einsteckteil	Ref. Hauptteil	Bezeichnung Hauptteil	A (mm) Min. Pfostenabstand	A (mm) Max. Pfostenabstand
EX 4	BA2171	Einsteckteil EX 4 breiter Durchgang mit Mannschlupf gebogen	BD0401	Doublex EX 4 L. 90 cm	3.598	4.597
	BA2095	Einsteckteil EX 4 Durchgang Western ohne Tür				
	BA2171	Einsteckteil EX 4 breiter Durchgang mit Mannschlupf gebogen	BD0402	Doublex EX 4 L. 1,90 m	4.598	5.597
	BA2095	Einsteckteil EX 4 Durchgang Western ohne Tür				
	BA2171	Einsteckteil EX 4 breiter Durchgang mit Mannschlupf gebogen	BD0403	Doublex EX 4 L. 2,90 m	5.598	7.161
	BA2095	Einsteckteil EX 4 Durchgang Western ohne Tür				

Einsteckteil Tränke / Einsteckteil Duo mit Tür

	Ref. Einsteckteil	Bezeichnung Einsteckteil	Ref. Hauptteil	Bezeichnung Hauptteil	A (mm) Min. Pfostenabstand	A (mm) Max. Pfostenabstand
EX 5	BA5028	Hauptteil EX 5 für Wassertränke auf Pfosten (40 cm)	BD0501	Doublex EX 5 L. 90 cm	2.242	3.241
	BA2084	Einsteckteil EX 5 Duo mit Mannschlupf				
	BA5028	Hauptteil EX 5 für Wassertränke auf Pfosten (40 cm)	BD0502	Doublex EX 5 L. 1,90 m	3.242	4.241
	BA2084	Einsteckteil EX 5 Duo mit Mannschlupf				
	BA5028	Hauptteil EX 5 für Wassertränke auf Pfosten (40 cm)	BD0503	Doublex EX 5 L. 2,90 m	4.242	6.492
	BA2084	Einsteckteil EX 5 Duo mit Mannschlupf				

Einsteckteil Tränke / Einsteckteil Duo vertikal

	Ref. Einsteckteil	Bezeichnung Einsteckteil	Ref. Hauptteil	Bezeichnung Hauptteil	A (mm) Min. Pfostenabstand	A (mm) Max. Pfostenabstand
EX 5	BA5028	Hauptteil EX 5 für Wassertränke auf Pfosten (40 cm)	BD0501	Doublex EX 5 L. 90 cm	2.242	3.241
	BA2074	Einsteckteil EX 5 Duo vertikal				
	BA5028	Hauptteil EX 5 für Wassertränke auf Pfosten (40 cm)	BD0502	Doublex EX 5 L. 1,90 m	3.242	4.241
	BA2074	Einsteckteil EX 5 Duo vertikal				
	BA5028	Hauptteil EX 5 für Wassertränke auf Pfosten (40 cm)	BD0503	Doublex EX 5 L. 2,90 m	4.242	6.492
	BA2074	Einsteckteil EX 5 Duo vertikal				



Einsteckteil Tränke / Einsteckteil Kälberschlupf

	Ref. Einsteckteil	Bezeichnung Einsteckteil	Ref. Hauptteil	Bezeichnung Hauptteil	A (mm) Min. Pfostenabstand	A (mm) Max. Pfostenabstand
EX 5	BA5028	Hauptteil EX 5 für Wassertränke auf Pfosten (40 cm)	BD0501	Doublex EX 5 L. 90 cm	2.450	3.449
	BA2098	Einsteckteil EX 5 für Kälberschlupf				
	BA5028	Hauptteil EX 5 für Wassertränke auf Pfosten (40 cm)	BD0502	Doublex EX 5 L. 1,90 m	3.450	4.449
	BA2098	Einsteckteil EX 5 für Kälberschlupf				
	BA5028	Hauptteil EX 5 für Wassertränke auf Pfosten (40 cm)	BD0503	Doublex EX 5 L. 2,90 m	4.450	6.614
	BA2098	Einsteckteil EX 5 für Kälberschlupf				

Einsteckteil Tränke/ Einsteckteil breiter Durchgang mit Mannschlupf gebogen

	Ref. Einsteckteil	Bezeichnung Einsteckteil	Ref. Hauptteil	Bezeichnung Hauptteil	A (mm) Min. Pfostenabstand	A (mm) Max. Pfostenabstand
EX 5	BA5028	Hauptteil EX 5 für Wassertränke auf Pfosten (40 cm)	BD0501	Doublex EX 5 L. 90 cm	2.876	3.875
	BA2172	Einsteckteil EX 5 breiter Durchgang mit Mannschlupf gebogen				
	BA5028	Hauptteil EX 5 für Wassertränke auf Pfosten (40 cm)	BD0502	Doublex EX 5 L. 1,90 m	3.876	4.875
	BA2172	Einsteckteil EX 5 breiter Durchgang mit Mannschlupf gebogen				
	BA5028	Hauptteil EX 5 für Wassertränke auf Pfosten (40 cm)	BD0503	Doublex EX 5 L. 2,90 m	4.876	6.888
	BA2172	Einsteckteil EX 5 breiter Durchgang mit Mannschlupf gebogen				

Einsteckteil Tränke / Einsteckteil Besamung

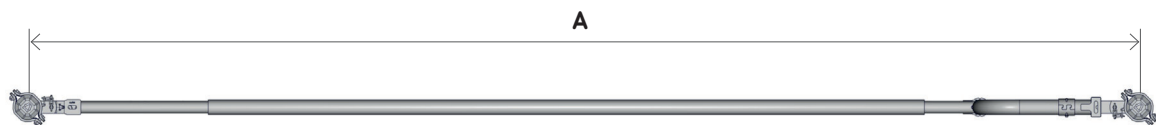
	Ref. Einsteckteil	Bezeichnung Einsteckteil	Ref. Hauptteil	Bezeichnung Hauptteil	A (mm) Min. Pfostenabstand	A (mm) Max. Pfostenabstand
EX 5	BA5028	Hauptteil EX 5 für Wassertränke auf Pfosten (40 cm)	BD0501	Doublex EX 5 L. 90 cm	2.494	3.493
	BA5042	Einsteckteil EX 5 mit Fressgitter für automatische Besamung				
	BA5028	Hauptteil EX 5 für Wassertränke auf Pfosten (40 cm)	BD0502	Doublex EX 5 L. 1,90 m	3.494	4.493
	BA5042	Einsteckteil EX 5 mit Fressgitter für automatische Besamung				
	BA5028	Hauptteil EX 5 für Wassertränke auf Pfosten (40 cm)	BD0503	Doublex EX 5 L. 2,90 m	4.494	6.580
	BA5042	Einsteckteil EX 5 mit Fressgitter für automatische Besamung				



JOURDAIN
N°1 MONDIAL DU TUBULAIRE BOVIN



ständige
INNOVATION



Einsteckteil Ausschnitt Wassertränke / Einsteckteil Duo mit Tür

	Ref. Einsteckteil	Bezeichnung Einsteckteil	Ref. Hauptteil	Bezeichnung Hauptteil	A (mm) Min. Pfostenabstand	A (mm) Max. Pfostenabstand
EX 5	BA5036	Einsteckteil EX 5 mit Ausschnitt Wassertränke Monoblock	BD0501	Doublex EX 5 L. 90 cm	2.332	3.331
	BA2084	Einsteckteil EX 5 Duo mit Mannschlupf				
	BA5036	Einsteckteil EX 5 mit Ausschnitt Wassertränke Monoblock	BD0502	Doublex EX 5 L. 1,90 m	3.332	4.331
	BA2084	Einsteckteil EX 5 Duo mit Mannschlupf				
	BA5036	Einsteckteil EX 5 mit Ausschnitt Wassertränke Monoblock	BD0503	Doublex EX 5 L. 2,90 m	4.332	6.429
	BA2084	Einsteckteil EX 5 Duo mit Mannschlupf				

Einsteckteil Ausschnitt Wassertränke / Einsteckteil Duo vertikal

	Ref. Einsteckteil	Bezeichnung Einsteckteil	Ref. Hauptteil	Bezeichnung Hauptteil	A (mm) Min. Pfostenabstand	A (mm) Max. Pfostenabstand
EX 5	BA5036	Einsteckteil EX 5 mit Ausschnitt Wassertränke Monoblock	BD0501	Doublex EX 5 L. 90 cm	2.332	3.331
	BA2074	Einsteckteil EX 5 Duo vertikal				
	BA5036	Einsteckteil EX 5 mit Ausschnitt Wassertränke Monoblock	BD0502	Doublex EX 5 L. 1,90 m	3.332	4.331
	BA2074	Einsteckteil EX 5 Duo vertikal				
	BA5036	Einsteckteil EX 5 mit Ausschnitt Wassertränke Monoblock	BD0503	Doublex EX 5 L. 2,90 m	4.332	6.429
	BA2074	Einsteckteil EX 5 Duo vertikal				

Einsteckteil Ausschnitt Wassertränke / Einsteckteil Kälberschlupf

	Ref. Einsteckteil	Bezeichnung Einsteckteil	Ref. Hauptteil	Bezeichnung Hauptteil	A (mm) Min. Pfostenabstand	A (mm) Max. Pfostenabstand
EX 5	BA5036	Einsteckteil EX 5 mit Ausschnitt Wassertränke Monoblock	BD0501	Doublex EX 5 L. 90 cm	2.483	3.482
	BA2098	Einsteckteil EX 5 für Kälberschlupf				
	BA5036	Einsteckteil EX 5 mit Ausschnitt Wassertränke Monoblock	BD0502	Doublex EX 5 L. 1,90 m	3.483	4.482
	BA2098	Einsteckteil EX 5 für Kälberschlupf				
	BA5036	Einsteckteil EX 5 mit Ausschnitt Wassertränke Monoblock	BD0503	Doublex EX 5 L. 2,90 m	4.483	6.458
	BA2098	Einsteckteil EX 5 für Kälberschlupf				



Einsteckteil Wassertränke/ Einsteckteil breiter Durchgang mit Mannschlupf gebogen

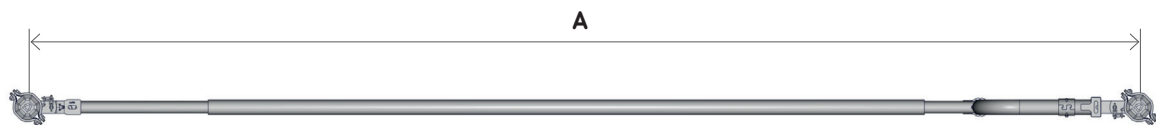
	Ref. Einsteckteil	Bezeichnung Einsteckteil	Ref. Hauptteil	Bezeichnung Hauptteil	A (mm) Min. Pfostenabstand	A (mm) Max. Pfostenabstand
EX 5	BA5036	Einsteckteil EX 5 mit Ausschnitt Wassertränke Monoblock	BD0501	Doublex EX 5 L. 90 cm	2.909	3.908
	BA2172	Einsteckteil EX 5 breiter Durchgang mit Mannschlupf gebogen				
	BA5036	Einsteckteil EX 5 mit Ausschnitt Wassertränke Monoblock	BD0502	Doublex EX 5 L. 1,90 m	3.909	4.908
	BA2172	Einsteckteil EX 5 breiter Durchgang mit Mannschlupf gebogen				
	BA5036	Einsteckteil EX 5 mit Ausschnitt Wassertränke Monoblock	BD0503	Doublex EX 5 L. 2,90 m	4.909	6.732
	BA2172	Einsteckteil EX 5 breiter Durchgang mit Mannschlupf gebogen				

Einsteckteil Ausschnitt Wassertränke / Einsteckteil Besamung

	Ref. Einsteckteil	Bezeichnung Einsteckteil	Ref. Hauptteil	Bezeichnung Hauptteil	A (mm) Min. Pfostenabstand	A (mm) Max. Pfostenabstand
EX 5	BA5036	Einsteckteil EX 5 mit Ausschnitt Wassertränke Monoblock	BD0501	Doublex EX 5 L. 90 cm	2.527	3.526
	BA5042	Einsteckteil EX 5 mit Fressgitter für automatische Besamung				
	BA5036	Einsteckteil EX 5 mit Ausschnitt Wassertränke Monoblock	BD0502	Doublex EX 5 L. 1,90 m	3.527	4.526
	BA5042	Einsteckteil EX 5 mit Fressgitter für automatische Besamung				
	BA5036	Einsteckteil EX 5 mit Ausschnitt Wassertränke Monoblock	BD0503	Doublex EX 5 L. 2,90 m	4.527	6.425
	BA5042	Einsteckteil EX 5 mit Fressgitter für automatische Besamung				

Einsteckteil Duo mit Durchgang / Einsteckteil Kälberschlupf

	Ref. Einsteckteil	Bezeichnung Einsteckteil	Ref. Hauptteil	Bezeichnung Hauptteil	A (mm) Min. Pfostenabstand	A (mm) Max. Pfostenabstand
EX 5	BA2084	Einsteckteil EX 5 Duo mit Mannschlupf	BD0501	Doublex EX 5 L. 90 cm	2.538	3.537
	BA2098	Einsteckteil EX 5 für Kälberschlupf				
	BA2084	Einsteckteil EX 5 Duo mit Mannschlupf	BD0502	Doublex EX 5 L. 1,90 m	3.538	4.537
	BA2098	Einsteckteil EX 5 für Kälberschlupf				
	BA2084	Einsteckteil EX 5 Duo mit Mannschlupf	BD0503	Doublex EX 5 L. 2,90 m	4.538	6.492
	BA2098	Einsteckteil EX 5 für Kälberschlupf				



Einsteckteil Duo vertikal / Einsteckteil Kälberschlupf

	Ref. Einsteckteil	Bezeichnung Einsteckteil	Ref. Hauptteil	Bezeichnung Hauptteil	A (mm) Min. Pfostenabstand	A (mm) Max. Pfostenabstand
EX 5	BA2074	Einsteckteil EX 5 Duo vertikal	BD0501	Doublex EX 5 L. 90 cm	2.538	3.537
	BA2098	Einsteckteil EX 5 für Kälberschlupf				
	BA2074	Einsteckteil EX 5 Duo vertikal	BD0502	Doublex EX 5 L. 1,90 m	3.538	4.537
	BA2098	Einsteckteil EX 5 für Kälberschlupf				
	BA2074	Einsteckteil EX 5 Duo vertikal	BD0503	Doublex EX 5 L. 2,90 m	4.538	6.492
	BA2098	Einsteckteil EX 5 für Kälberschlupf				

Einsteckteil Duo mit Durchgang / Einsteckteil Besamung

	Ref. Einsteckteil	Bezeichnung Einsteckteil	Ref. Hauptteil	Bezeichnung Hauptteil	A (mm) Min. Pfostenabstand	A (mm) Max. Pfostenabstand
EX 5	BA2084	Einsteckteil EX 5 Duo mit Mannschlupf	BD0501	Doublex EX 5 L. 90 cm	2.582	3.581
	BA5042	Einsteckteil EX 5 mit Fressgitter für automatische Besamung				
	BA2084	Einsteckteil EX 5 Duo mit Mannschlupf	BD0502	Doublex EX 5 L. 1,90 m	3.582	4.581
	BA5042	Einsteckteil EX 5 mit Fressgitter für automatische Besamung				
	BA2084	Einsteckteil EX 5 Duo mit Mannschlupf	BD0503	Doublex EX 5 L. 2,90 m	4.582	6.458
	BA5042	Einsteckteil EX 5 mit Fressgitter für automatische Besamung				

Einsteckteil Duo vertikal / Einsteckteil Besamung

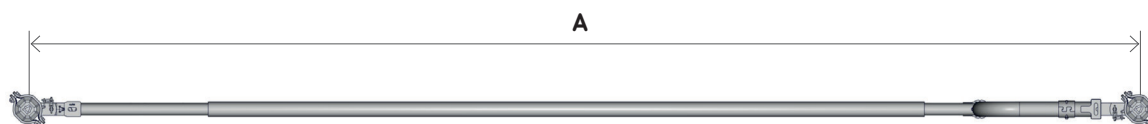
	Ref. Einsteckteil	Bezeichnung Einsteckteil	Ref. Hauptteil	Bezeichnung Hauptteil	A (mm) Min. Pfostenabstand	A (mm) Max. Pfostenabstand
EX 5	BA2074	Einsteckteil EX 5 Duo vertikal	BD0501	Doublex EX 5 L. 90 cm	2.582	3.581
	BA5042	Einsteckteil EX 5 mit Fressgitter für automatische Besamung				
	BA2074	Einsteckteil EX 5 Duo vertikal	BD0502	Doublex EX 5 L. 1,90 m	3.582	4.581
	BA5042	Einsteckteil EX 5 mit Fressgitter für automatische Besamung				
	BA2074	Einsteckteil EX 5 Duo vertikal	BD0503	Doublex EX 5 L. 2,90 m	4.582	6.458
	BA5042	Einsteckteil EX 5 mit Fressgitter für automatische Besamung				



JOURDAIN
N°1 MONDIAL DU TUBULAIRE BOVIN



ständige
INNOVATION



Einsteckteil Duo mit Durchgang / Einsteckteil breiter Durchgang mit Mannschlupf gebogen

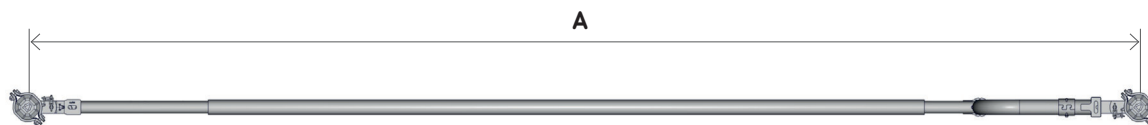
	Ref. Einsteckteil	Bezeichnung Einsteckteil	Ref. Hauptteil	Bezeichnung Hauptteil	A (mm) Min. Pfostenabstand	A (mm) Max. Pfostenabstand
EX 5	BA2084	Einsteckteil EX 5 Duo mit Mannschlupf	BD0501	Doublex EX 5 L. 90 cm	2.964	3.963
	BA2172	Einsteckteil EX 5 breiter Durchgang mit Mannschlupf gebogen				
	BA2084	Einsteckteil EX 5 Duo mit Mannschlupf	BD0502	Doublex EX 5 L. 1,90 m	3.964	4.963
	BA2172	Einsteckteil EX 5 breiter Durchgang mit Mannschlupf gebogen				
	BA2084	Einsteckteil EX 5 Duo mit Mannschlupf	BD0503	Doublex EX 5 L. 2,90 m	4.964	6.766
	BA2172	Einsteckteil EX 5 breiter Durchgang mit Mannschlupf gebogen				

Einsteckteil Duo vertikal / Einsteckteil breiter Durchgang mit Mannschlupf gebogen

	Ref. Einsteckteil	Bezeichnung Einsteckteil	Ref. Hauptteil	Bezeichnung Hauptteil	A (mm) Min. Pfostenabstand	A (mm) Max. Pfostenabstand
EX 5	BA2074	Einsteckteil EX 5 Duo vertikal	BD0501	Doublex EX 5 L. 90 cm	2.964	3.963
	BA2172	Einsteckteil EX 5 breiter Durchgang mit Mannschlupf gebogen				
	BA2074	Einsteckteil EX 5 Duo vertikal	BD0502	Doublex EX 5 L. 1,90 m	3.964	4.963
	BA2172	Einsteckteil EX 5 breiter Durchgang mit Mannschlupf gebogen				
	BA2074	Einsteckteil EX 5 Duo vertikal	BD0503	Doublex EX 5 L. 2,90 m	4.964	6.766
	BA2172	Einsteckteil EX 5 breiter Durchgang mit Mannschlupf gebogen				

Einsteckteil breiter Durchgang mit Mannschlupf gebogen / Einsteckteil Kälberschlupf

	Ref. Einsteckteil	Bezeichnung Einsteckteil	Ref. Hauptteil	Bezeichnung Hauptteil	A (mm) Min. Pfostenabstand	A (mm) Max. Pfostenabstand
EX 5	BA2172	Einsteckteil EX 5 breiter Durchgang mit Mannschlupf gebogen	BD0501	Doublex EX 5 L. 90 cm	3.172	4.171
	BA2098	Einsteckteil EX 5 für Kälberschlupf				
	BA2172	Einsteckteil EX 5 breiter Durchgang mit Mannschlupf gebogen	BD0502	Doublex EX 5 L. 1,90 m	4.172	5.171
	BA2098	Einsteckteil EX 5 für Kälberschlupf				
	BA2172	Einsteckteil EX 5 breiter Durchgang mit Mannschlupf gebogen	BD0503	Doublex EX 5 L. 2,90 m	5.172	6.888
	BA2098	Einsteckteil EX 5 für Kälberschlupf				



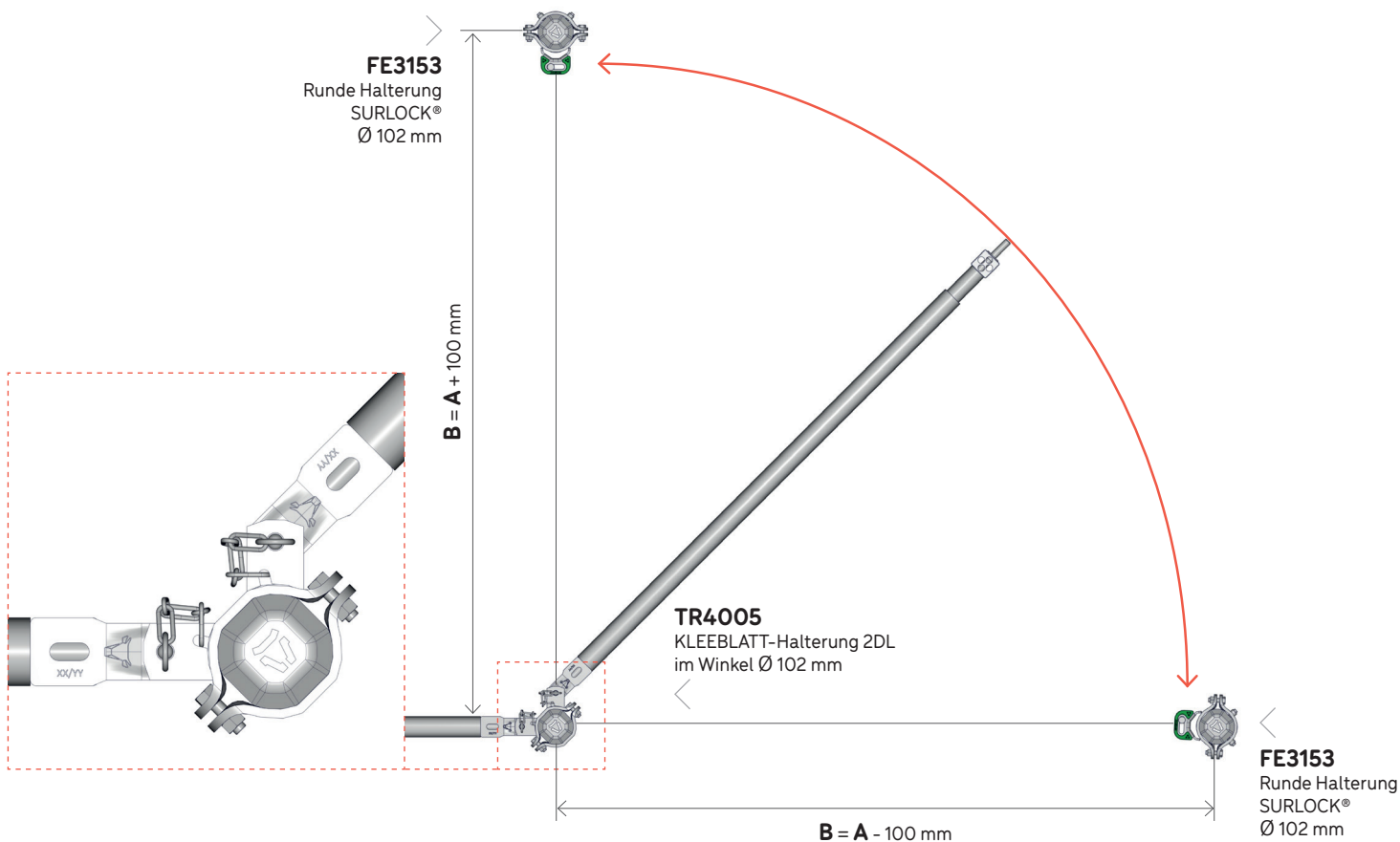
Einsteckteil Kälberschlupf / Einsteckteil Besamung

	Ref. Einsteckteil	Bezeichnung Einsteckteil	Ref. Hauptteil	Bezeichnung Hauptteil	A (mm) Min. Pfostenabstand	A (mm) Max. Pfostenabstand
EX 5	BA2098	Einsteckteil EX 5 für Kälberschlupf	BD0501	Doublex EX 5 L. 90 cm	2.791	3.790
	BA5042	Einsteckteil EX 5 mit Fressgitter für automatische Besamung				
	BA2098	Einsteckteil EX 5 für Kälberschlupf	BD0502	Doublex EX 5 L. 1,90 m	3.791	4.790
	BA5042	Einsteckteil EX 5 mit Fressgitter für automatische Besamung				
	BA2098	Einsteckteil EX 5 für Kälberschlupf	BD0503	Doublex EX 5 L. 2,90 m	4.791	6.580
	BA5042	Einsteckteil EX 5 mit Fressgitter für automatische Besamung				

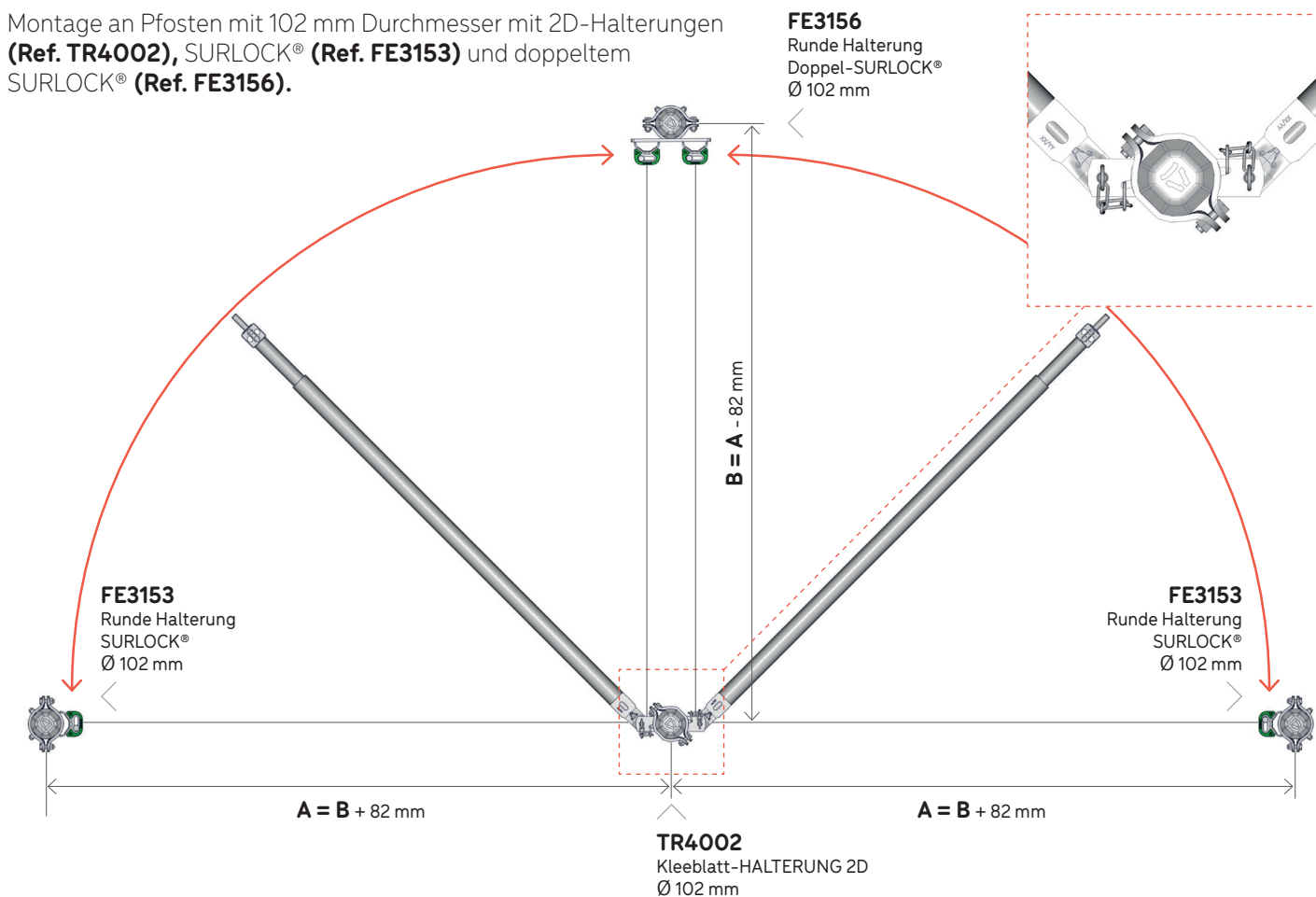
Einsteckteil breiter Durchgang mit Mannschlupf gebogen / Einsteckteil Besamung

	Ref. Einsteckteil	Bezeichnung Einsteckteil	Ref. Hauptteil	Bezeichnung Hauptteil	A (mm) Min. Pfostenabstand	A (mm) Max. Pfostenabstand
EX 5	BA2172	Einsteckteil EX 5 breiter Durchgang mit Mannschlupf gebogen	BD0501	Doublex EX 5 L. 90 cm	3.216	4.215
	BA5042	Einsteckteil EX 5 mit Fressgitter für automatische Besamung				
	BA2172	Einsteckteil EX 5 breiter Durchgang mit Mannschlupf gebogen	BD0502	Doublex EX 5 L. 1,90 m	4.216	5.215
	BA5042	Einsteckteil EX 5 mit Fressgitter für automatische Besamung				
	BA2172	Einsteckteil EX 5 breiter Durchgang mit Mannschlupf gebogen	BD0503	Doublex EX 5 L. 2,90 m	5.216	6.854
	BA5042	Einsteckteil EX 5 mit Fressgitter für automatische Besamung				

Montage an Pfosten mit 102 mm Durchmesser mit 2DL-Halterungen (**Ref. TR4005**) und SURLOCK® (**Ref. FE3153**).



Montage an Pfosten mit 102 mm Durchmesser mit 2D-Halterungen (**Ref. TR4002**), SURLOCK® (**Ref. FE3153**) und doppeltem SURLOCK® (**Ref. FE3156**).





JOURDAIN
ENGAGIERT SICH



Das Logo „Made in France“ ist ein Qualitätssiegel, mit dem Hersteller oder Vertreiber den französischen Ursprung eines Produktes bescheinigen können, sofern folgende Kriterien erfüllt sind:

- Die Wertschöpfungskette findet zu einem erheblichen Teil in Frankreich statt;
- Die Fertigstellung des Produktes bzw. die letzte Etappe erfolgt in Frankreich. (Quelle: www.economie.gouv.fr).

JOURDAIN stellt allerdings strengere Anforderungen an diese Definition und möchte den Begriff „Made in France“ deshalb auf eine höhere Ebene heben. So haben wir unser eigenes Logo entwickelt, das noch mehr Engagement bescheinigt:

- Mit der Herstellung unserer Produkte in Frankreich garantieren wir die vollständige Qualitätskontrolle von der Entwicklung über die Produktion bis hin zur internen Logistik an unserem Standort in Escrennes (Département Loiret).

Videos
zur montage der produkte



WWW.JOURDAIN-GROUP.COM